



FRITIDSHUS

Jularbostugan
så **klart** du vill ha det!



Fritidshus och torp från Jularbostugan - så klart du vill ha det!

Semester...

En avslappnande bastu före kvällsdoppet. Nyfångad, stekt strömming ute på altanen en ljummen sommarkväll.

Jordgubbar och glass. Och det är din bastu. Din altan. Dina jordgubbar.

Hur din fritid än ser ut, fylld med aktiviteter eller — kanske ingenting alls! — vi kopplar av bäst när vi känner oss hemma. När vi är hemma. Med Jularbostugan kan du vara det – hemma även på semestern!

Ett andra hem

När vi bygger en Jularbostuga är vår förhoppning alltid att bygga mer än bara ett hus – vi vill ge dig den bästa tänkbara utgångspunkten för att skapa ett andra hem – en plats med den atmosfär som kännetecknar din fritid.

Ett tryggt beslut

Känns det som ett stort beslut? Det är det! Därför vill vi att du ska känna dig trygg under hela byggprocessen. Vi lägger upp planeringen och bygget på ett sätt som ger dig god överblick över priser och leveranser.

Vill du ha hjälp med tomtköp, bygglov eller upphandling av el, VVS, grundläggning, målning, mattläggning eller liknande hjälper vi dig naturligtvis med det.

Du väljer

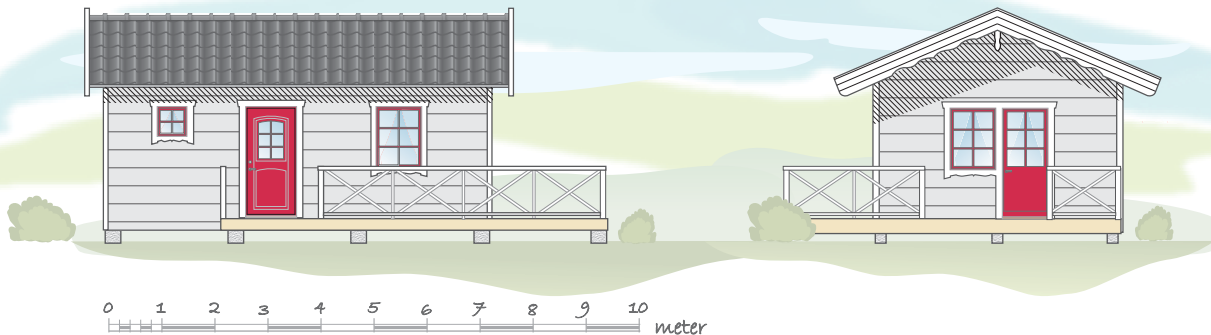
Även om vi bygger är det Ditt hus. Därför är varje hus unikt och varje bygge påverkas av dina val.

Vi bygger så långt du själv vill – ett skal att arbeta vidare med eller helt inflyttningsklart.

Ska storstugan ha ryggåstak? Ska vi ha ett burspråk i köket? Behöver loftet höjas? Ska vi ha glasveranda? Eller altan? Skulle inte huset varit lite längre? Riktigt trägolv - det ska vi väl ha? Och braskamin...? För att du lättare ska se hur ett val förändrar slutresultatet uppdaterar vi fortlöpande din husritning.

Väljer du Jularbostugan är det du som utformar och vi bygger - så klart du vill ha det!

Välkommen att kontakta oss om du har frågor! Hämta mer inspiration på www.jularbostugan.se



Lilltorpet 34 m²

Lilltorpet är minstingen i vår serie men har ändå väl tillvaratagna utrymmen.

Som tillval finns bl.a. kök, altan eller farstukvist.

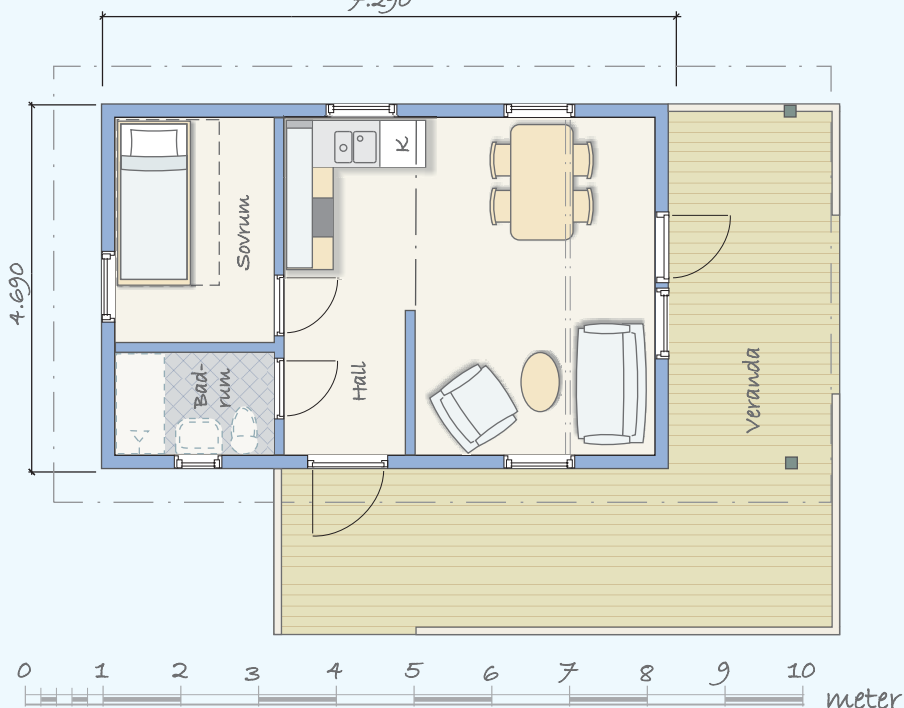
Plats för 4 bäddar och bäddsoffa.



Kundanpassad gäststuga med glasparti.

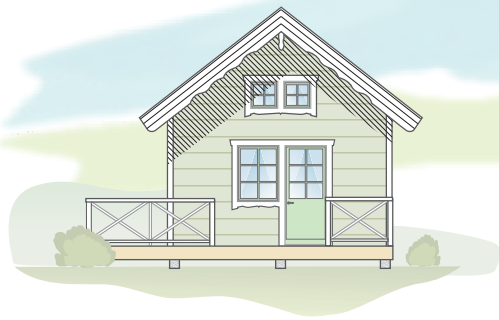


Kundanpassad gäststuga med timmerpanel och farstukvist.
7.290



Huset visas här med tillvalet veranda.
Kan utrustas med ryggåstsk i storstuga.

Vill du ha planritningen i skala? Skriv ut den från www.jularbostugan.se eller ring så postar vi en till dig!

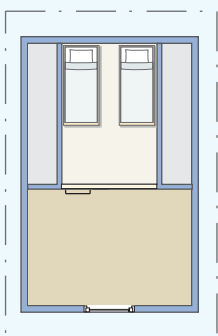


Lilltorpet 34 + 6 m²

Loftmodellen av Lilltorpet. Ett litet torp med väl tillvaratagna utrymmen.

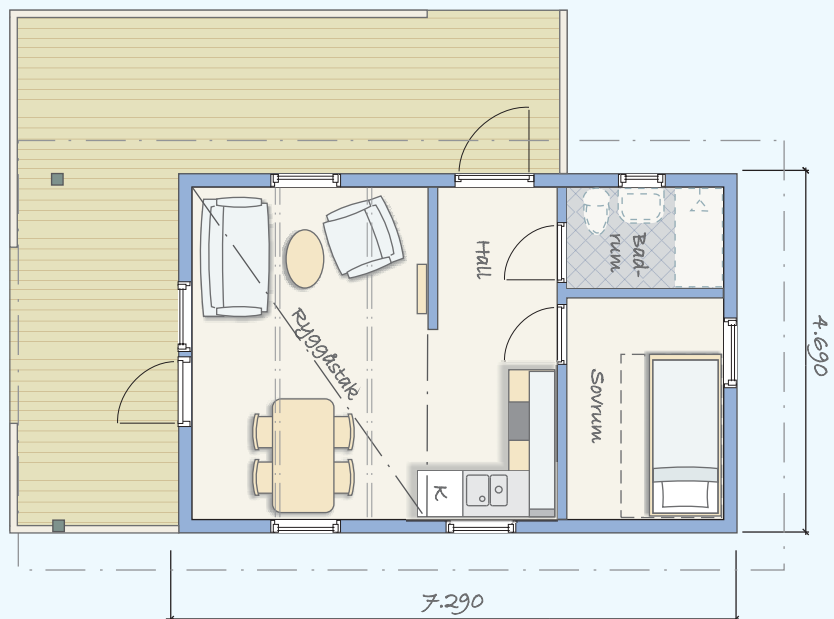
Som tillval finns bl.a. kök, altan eller farstukvist.

Plats för 4 bäddar och bäddsoffa.

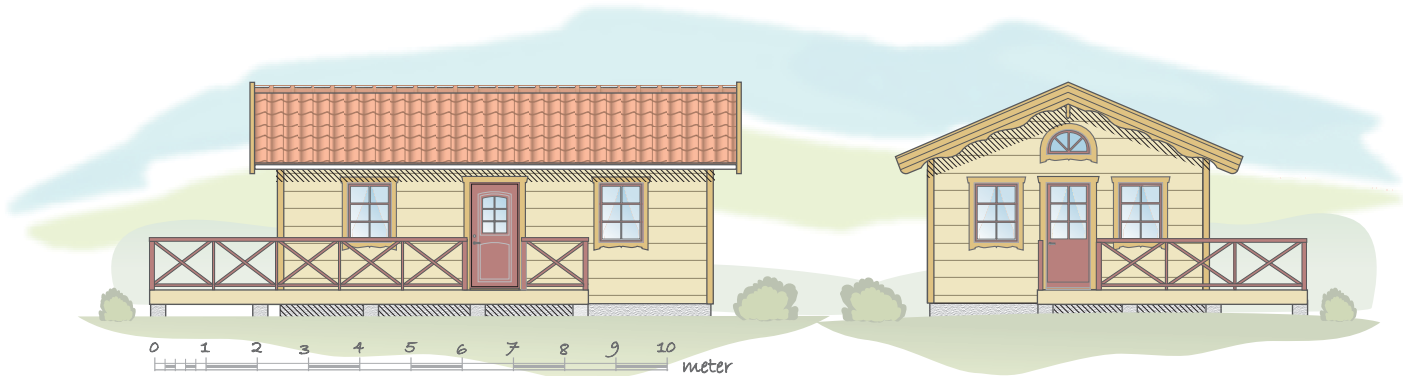


Loft

Huset visas här med tillvalet veranda. Kan utrustas med ryggstake i storstuga.



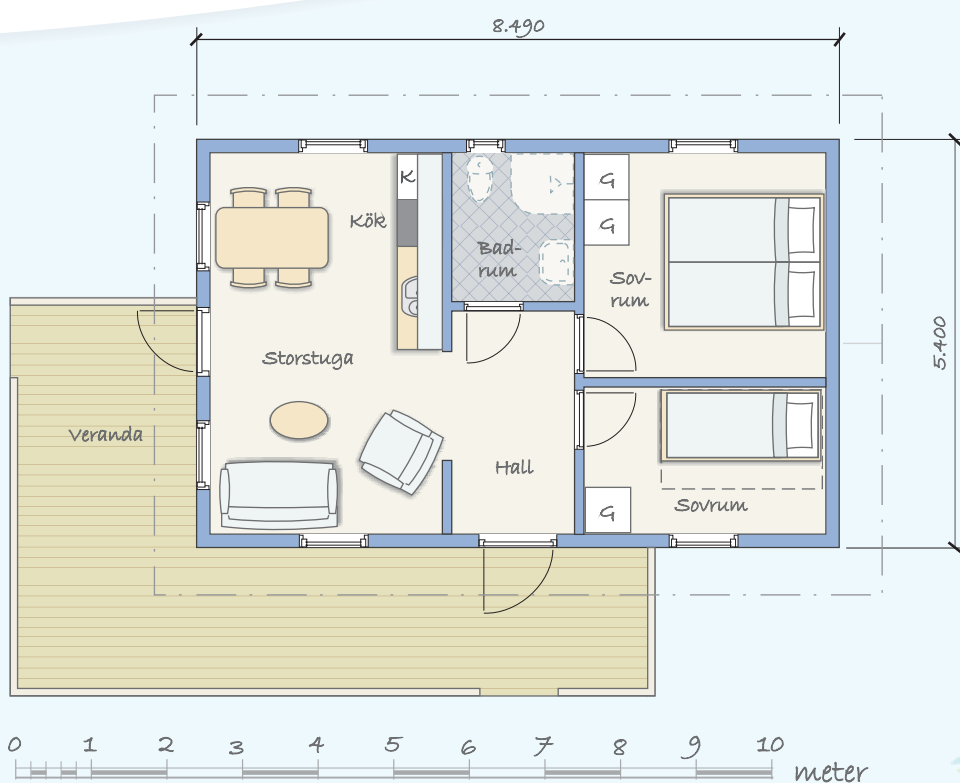
Vill du ha planritningen i skala? Skriv ut den från www.jularbostugan.se eller ring så postar vi en till dig!



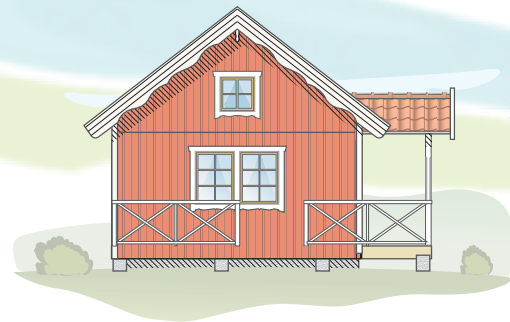
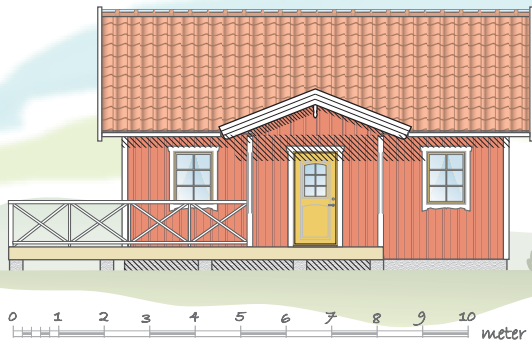
Torpet 46 m²

Torpet 46 är ett välplanerat fritidshus i ett plan.

Med tillval som t.ex. veranda, ryggåstak och olika fönsteralternativ är det ett charmigt val för dig som inte behöver så mycket utrymme.



Torpet på ritningen är extrautrustat med veranda, verandadörr, apelsinfönster på gavel. Kan även fås med ryggåstak i storstuga.



Huskroppen förlängd

Torpet 46 + 15 m²

Torpet 46+15 är ett välplanerat lofthus där inte en enda kvadratmeter går till spillo. Ryggåstaket ger fin rymd i storstugan.

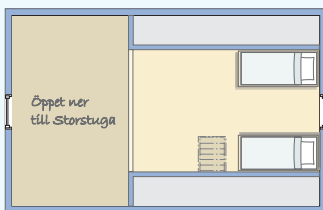
Plats för 4 bäddar



Köksinteriör

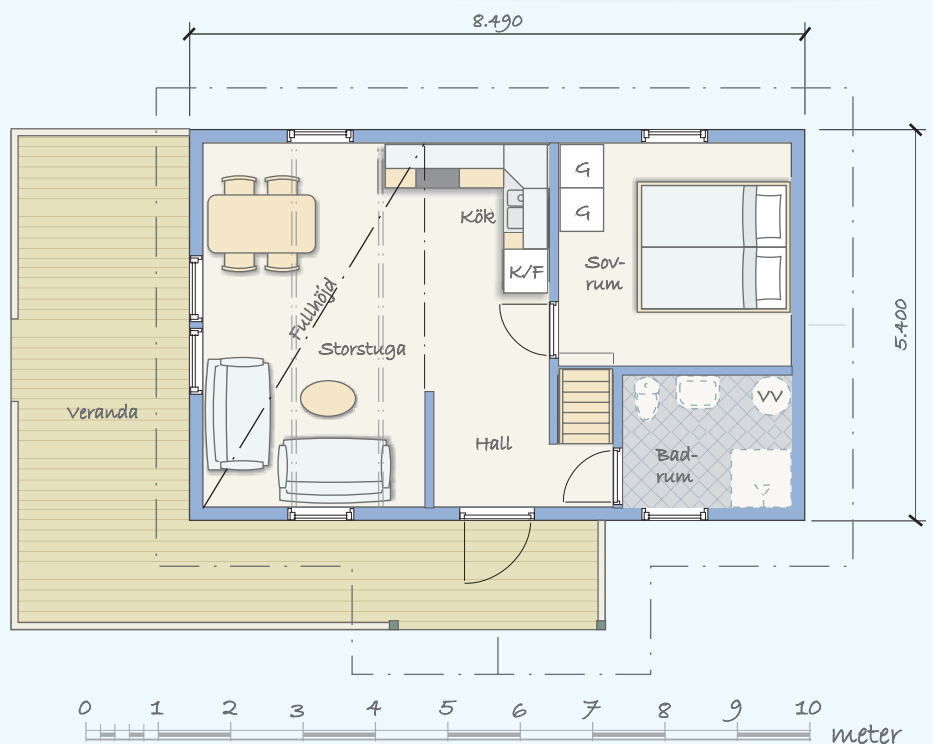


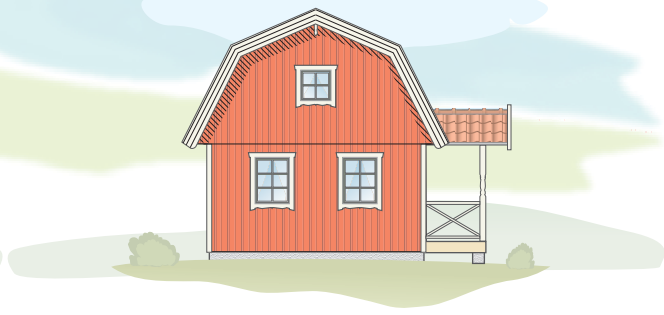
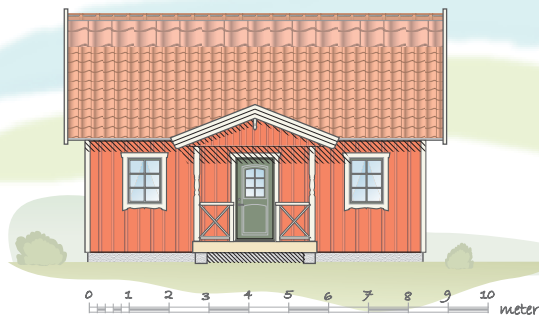
Förhöjt väggliv, (40 cm) ger rymligare loft



Loft

Torpet på ritningen är extrautrustat med veranda, farstukvist samt stående panel.

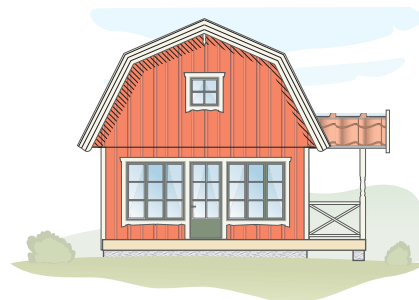




Torpet 46 + 25 m²

Torpet 46+25 är ett nytt spännande lofthus med genuint utseende och många möjligheter.

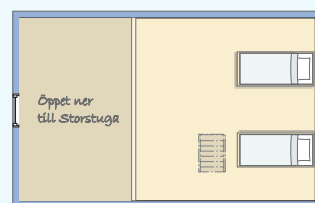
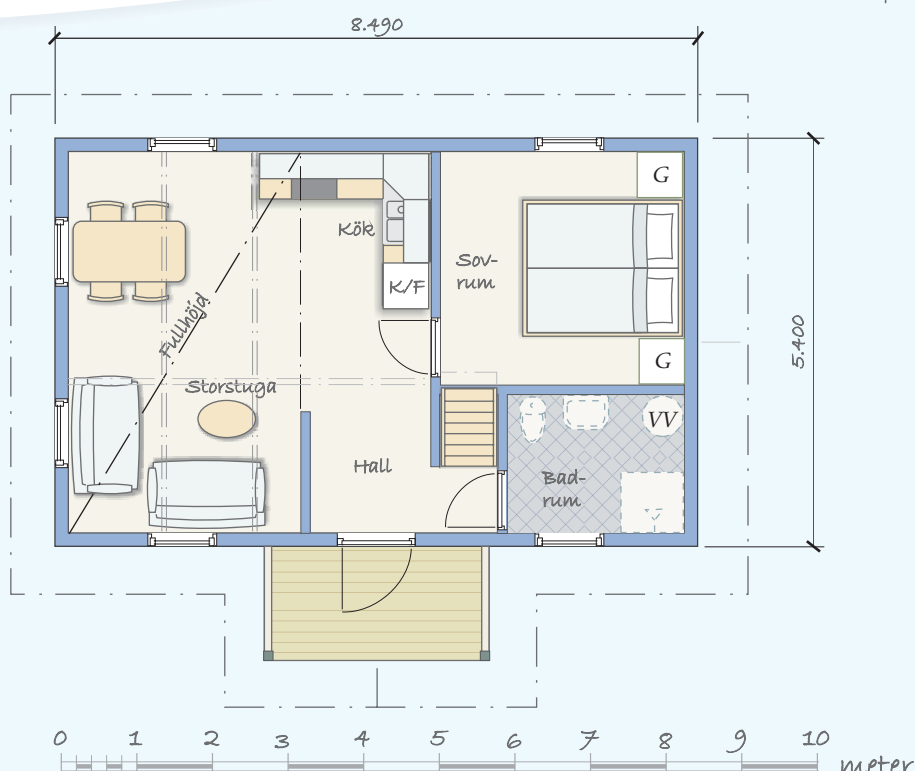
Kan utrustas med olika typer av loft, farstukvist eller glasveranda



Torpet kan extrautrustas med veranda och glasparti med verandadörr.



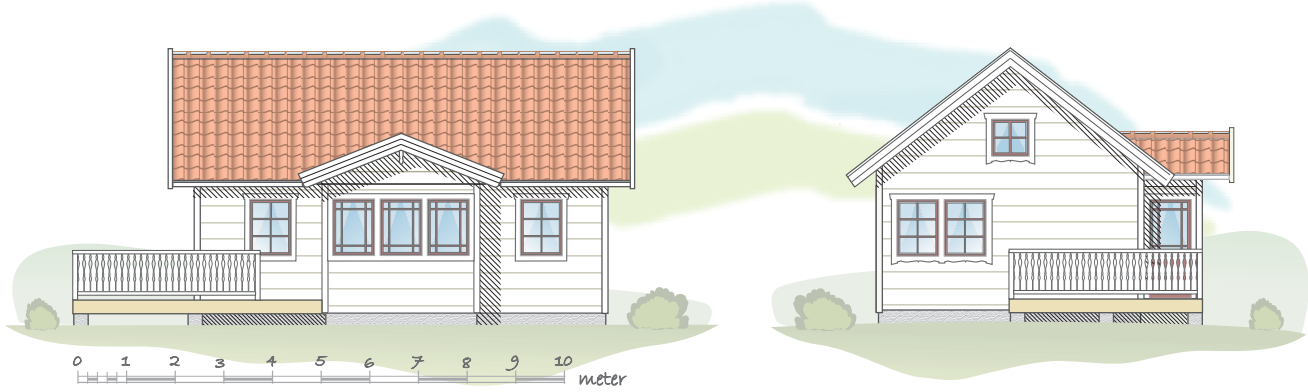
Torpet med farstukvist



Loft

Torpet kan extrautrustas med veranda, farstukvist och glasparti med verandadörr.

Huset på ritningen är extrautrustat med farstukvist.

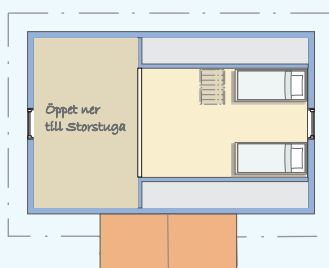


Glasveranda i och större glasparti

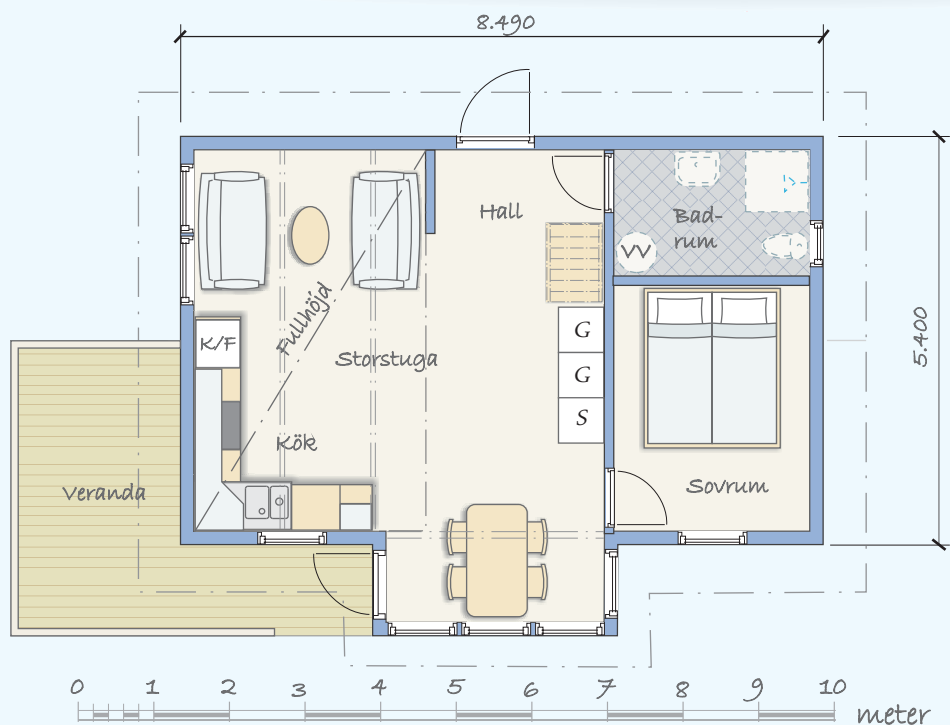
Torpet 50 + 15 m²

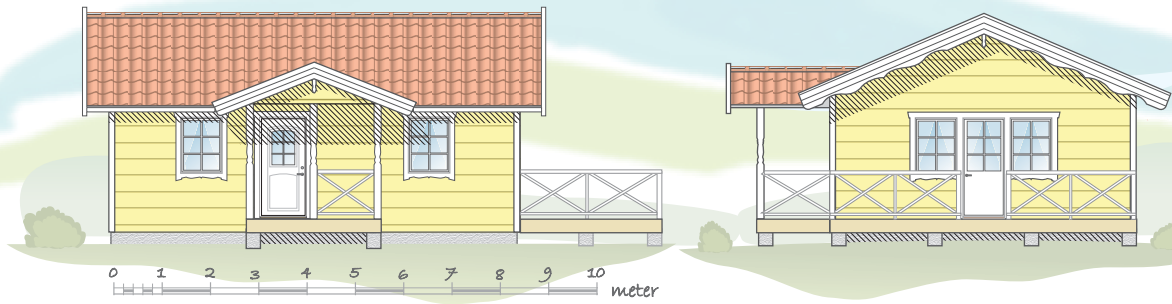
Den här stugan blir en pärla på vilken tomt som helst!

Ett hus med ett genuint torputseende och mycket atmosfär. Fattas bara pelargoner i fönstren.



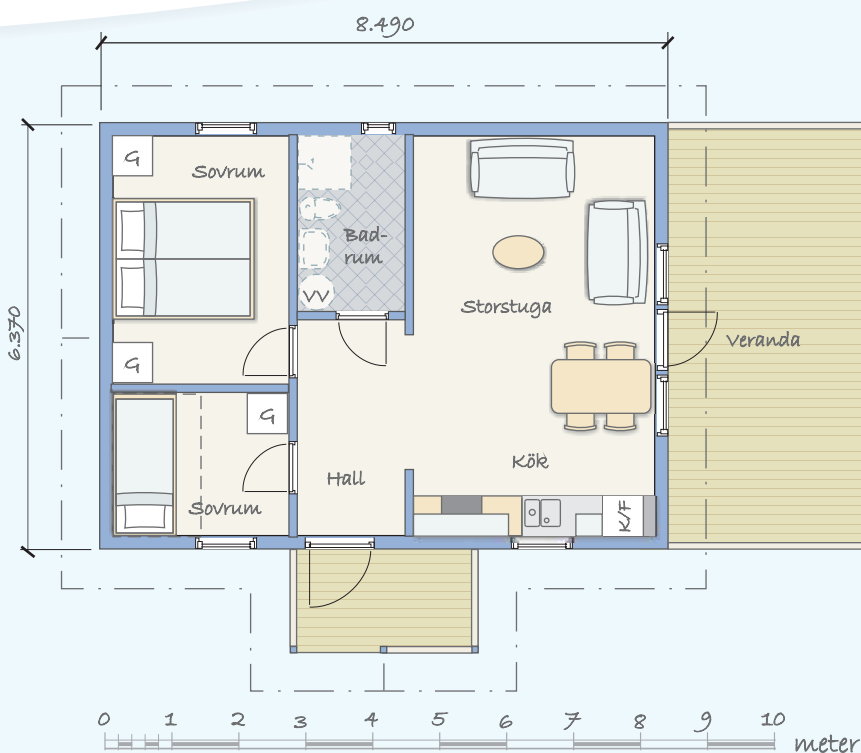
Loft



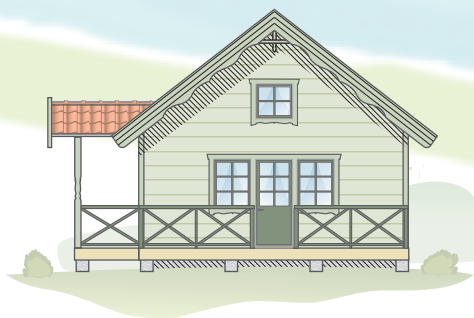
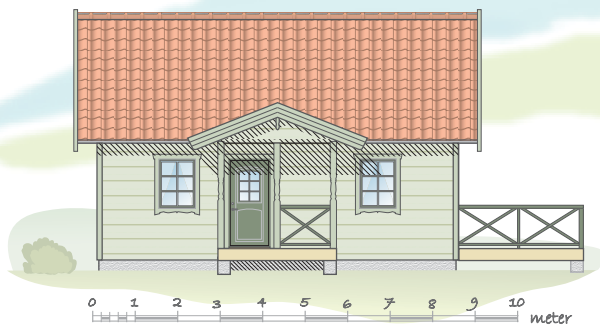


Moängen 53 m²

Moängen är ett charmigt fritidshus med inbjudande farstukvist som standard. En välplanerad planlösning som tål att granskas.



Huset på ritningen är extrautrustat med veranda.

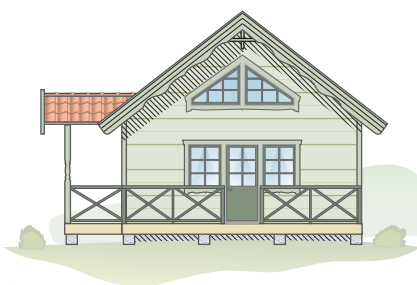


Älvängen 53 + 9 m²

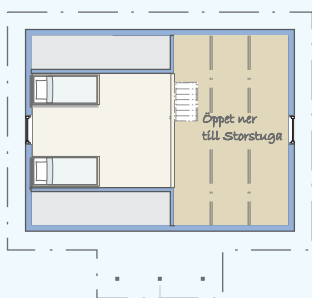
Älvängens planlösning är densamma som Moängen, men vi har försett huset med loft på 9 m².



Huset på bilderna extrautrustat med timmerpanel.

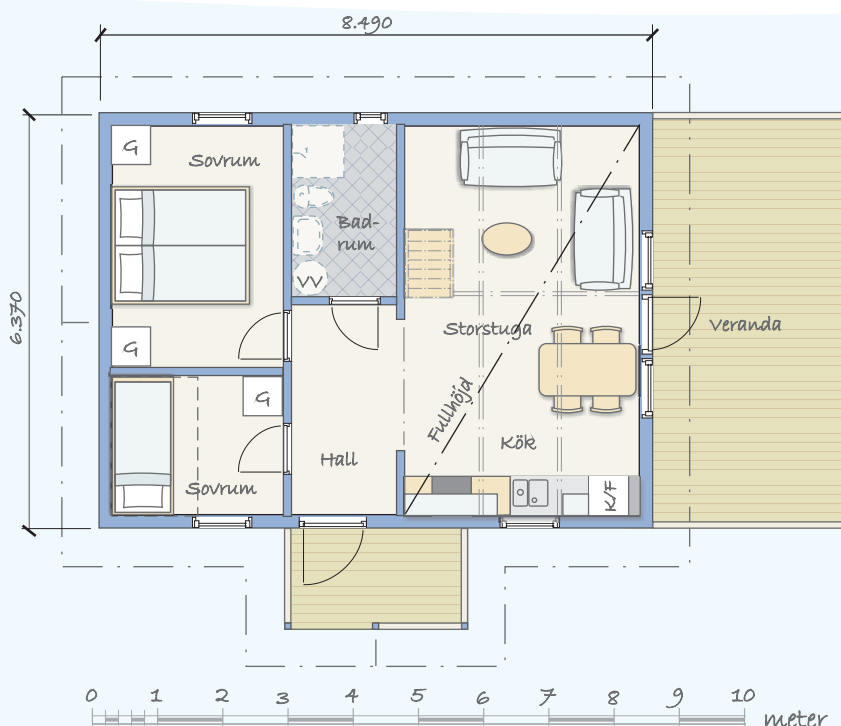


Här extrautrustat med större gavelspetsfönster.

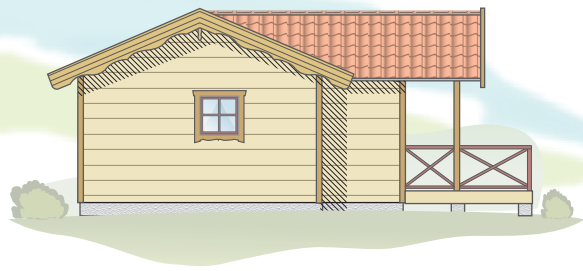
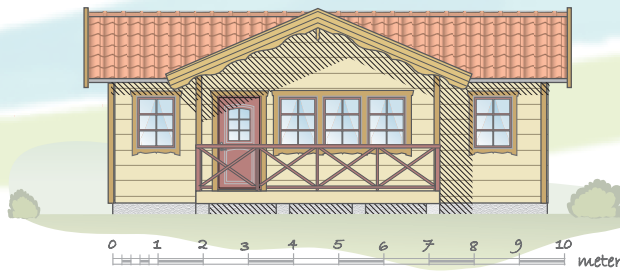


Loft

Huset på ritningen är extrautrustat med veranda.



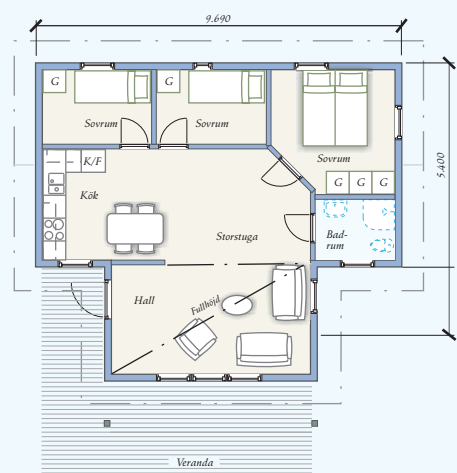
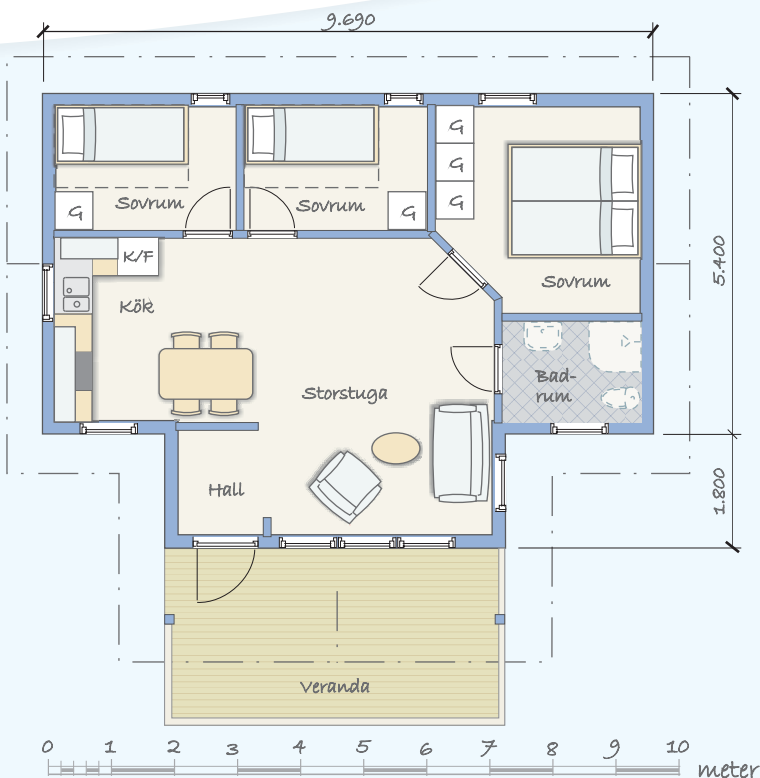
Vill du ha planritningen i skala? Skriv ut den från www.jularbostugan.se eller ring så postar vi en till dig!



Björkö 62 m²

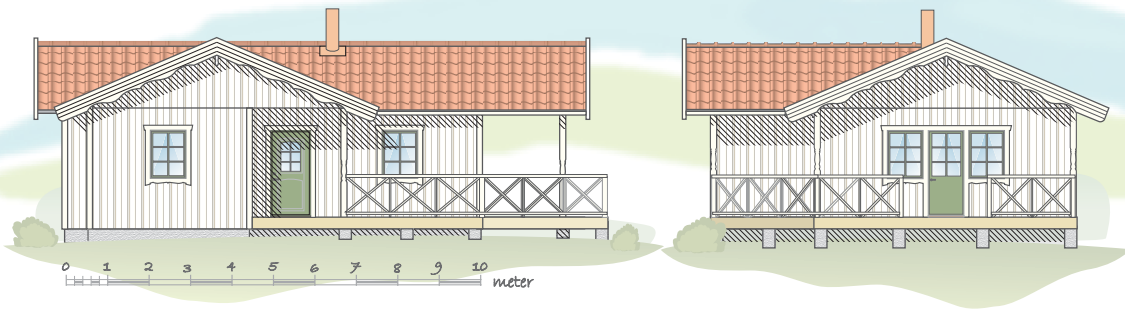
Björkö – ett välplanerat fritidshus med tre sovrum.

Passar fint med timmerfasad som tillval.



Planlösningensvariant som visar större vardagsrum (1,2m) med ryggstak.

Vill du ha planritningen i skala? Skriv ut den från www.jularbostugan.se eller ring så postar vi en till dig!

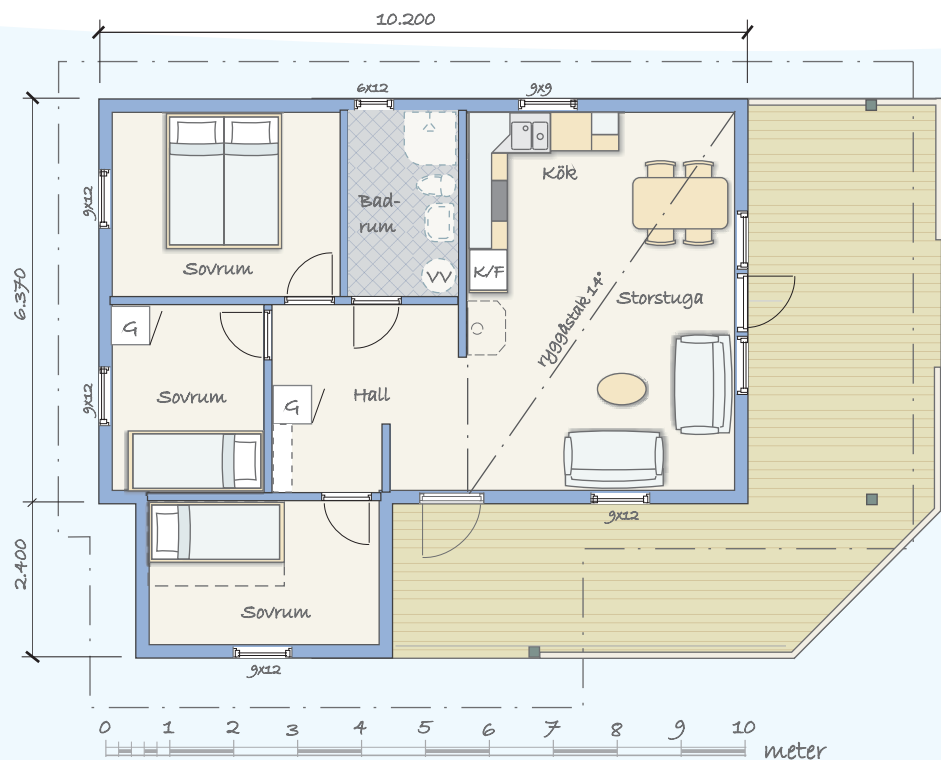


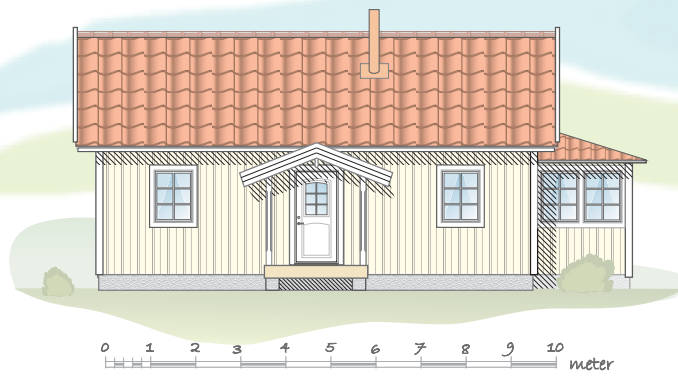
Mälarviken 74 m²

I husets medelpunkt har vi placerat ett vinkelkök. Du kan även komplettera med en eldstad som garanterat kommer att ge er många mysiga stunder.



Huset på ritningen är extrautrustat med stående panel. Ryggåstake finns som tillval.





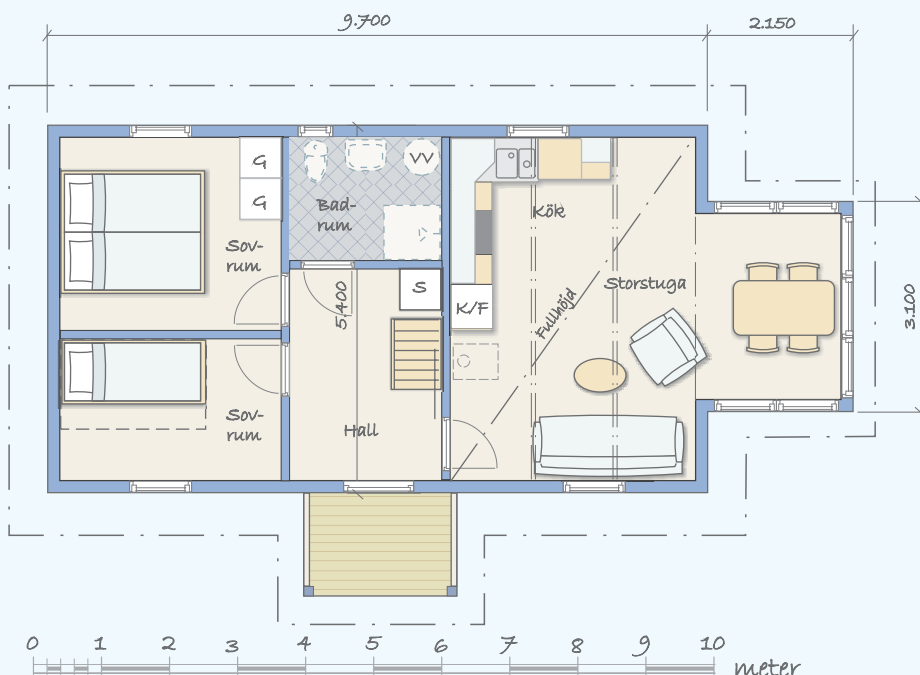
Tanum 58 + loft

Stuga i härlig västkuststil. Köket med matplatsen på en glasveranda är öppen och ljus med fönster åt tre håll.

Tillsammans med loftet finns tre sovrum med gott om plats åt familj och vänner. Huset har förhöjt väggliv vilket ger mera rymd på loftet och en härlig takhöjd på drygt fyra meter i storstugan.



Kundanpassad mindre modell av Tanum med förhöjt väggliv och glasveranda.

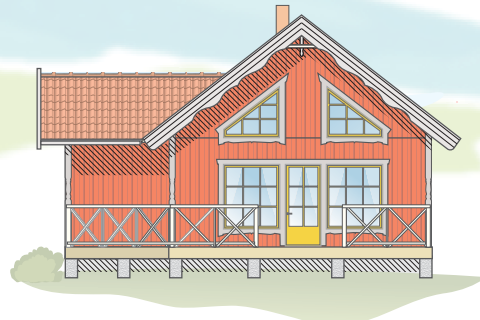
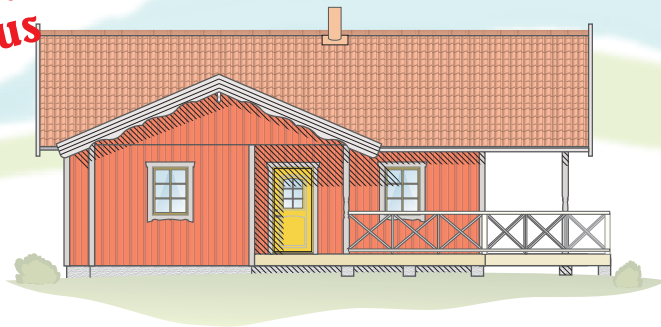


Loft

Torpet på ritningen är extrautrustat med stående panel.

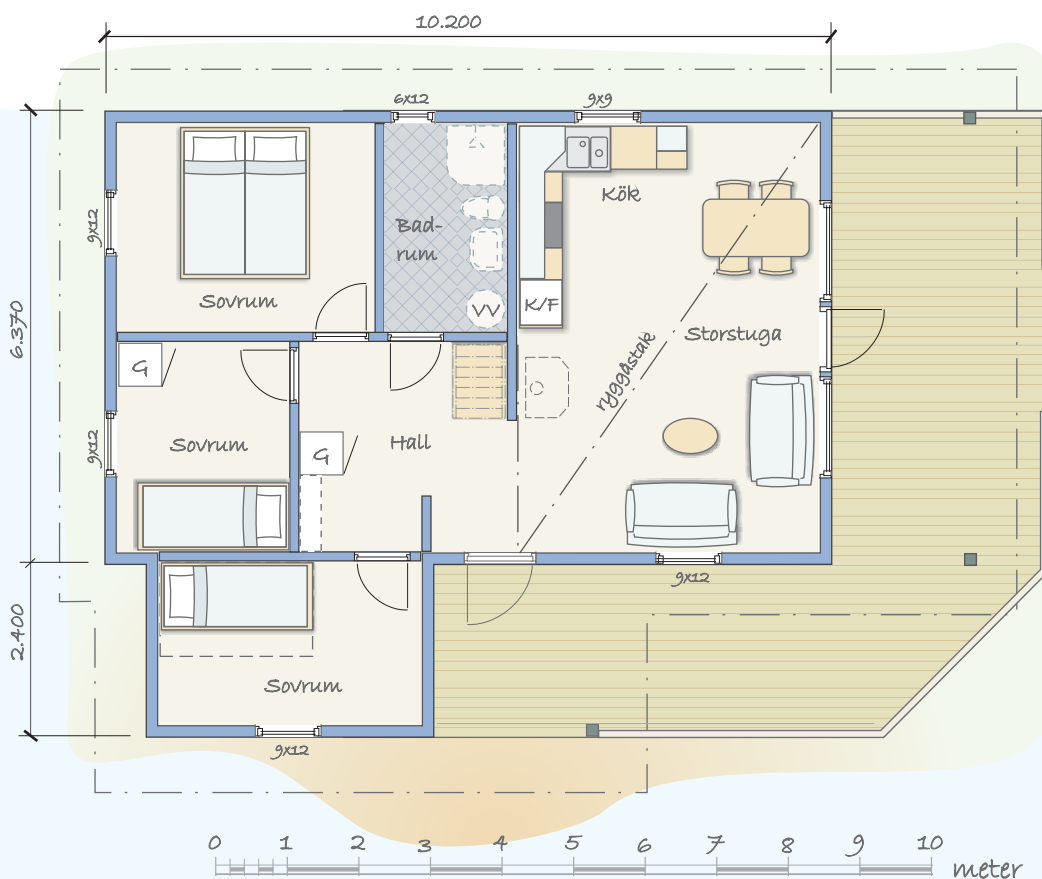
Vill du ha planritningen i skala? Skriv ut den från www.jularbostugan.se eller ring så postar vi en till dig!

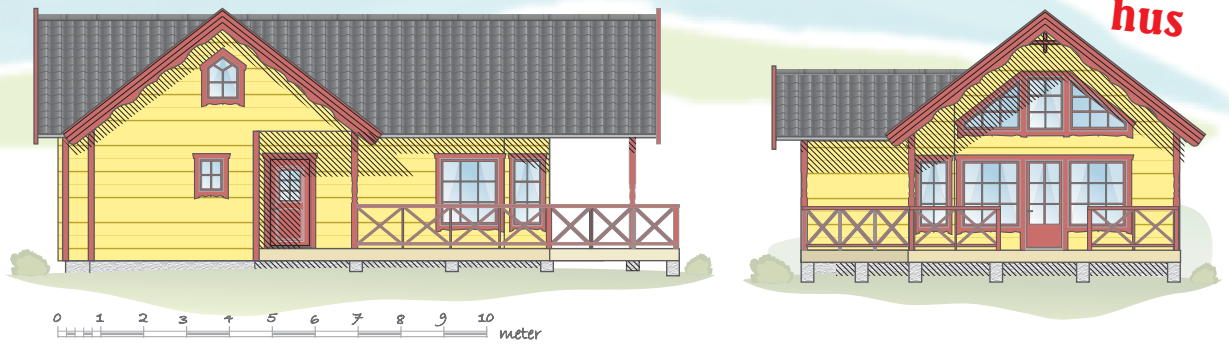
Skärgårds- hus



Sjöviken 74+18 m²

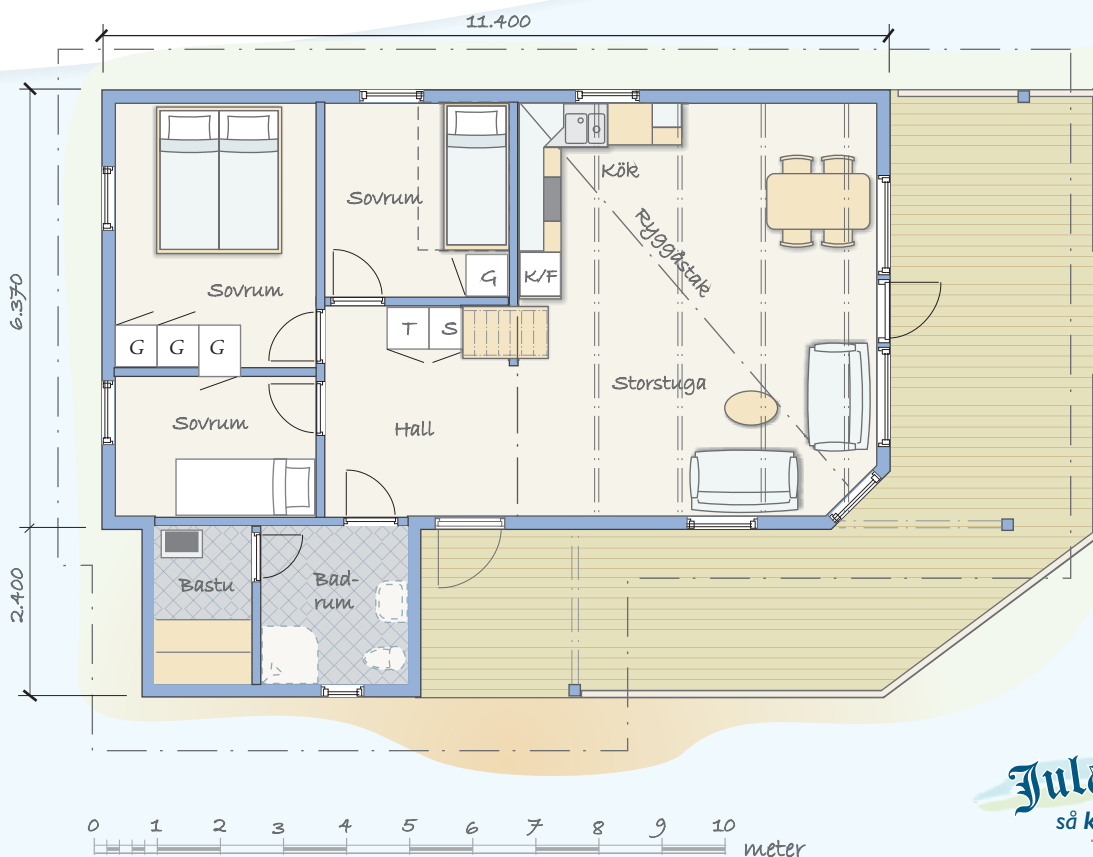
Med Sjöviken får du tre sovrum och ett sovloft. Generös veranda för solstolar och middagsbord – du kan t o m sitta skyddat mot regnskurar under det utdragna taket. Högt ryggstak i storstuga.





Storsjöviken 82+18 m²

Med Storsjöviken får du tre sovrum och ett tvårums sovloft. Huset har en tydlig sov- och sällskapsdel där köket är en integrerad del av sällskapsdelen. Högt till tak i storstugan.

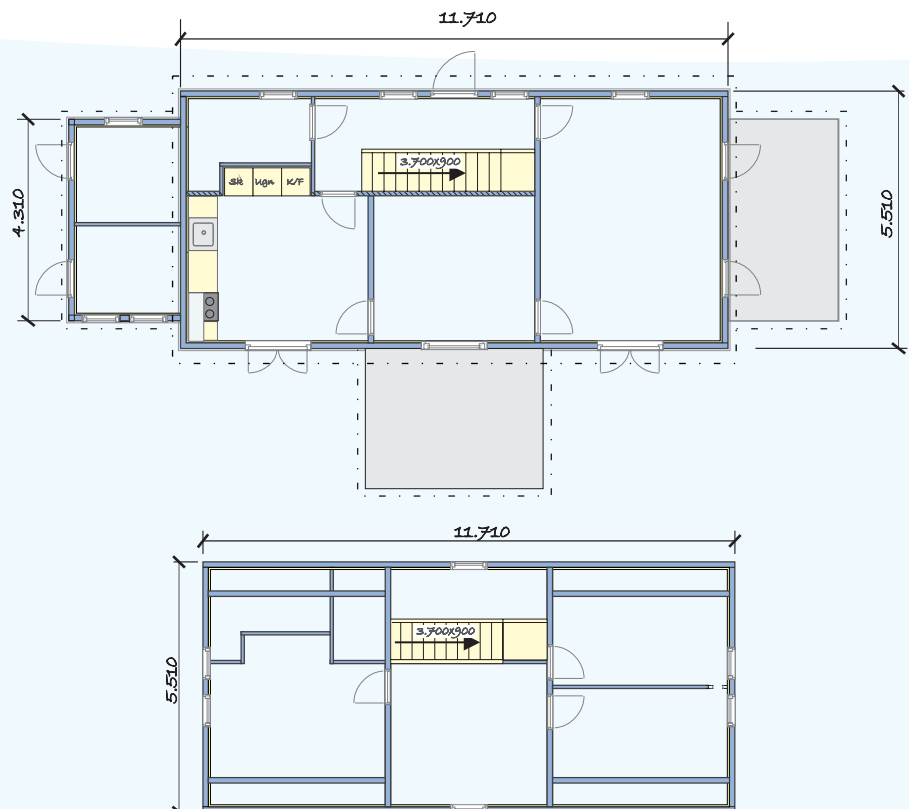


Skärgårds- hus

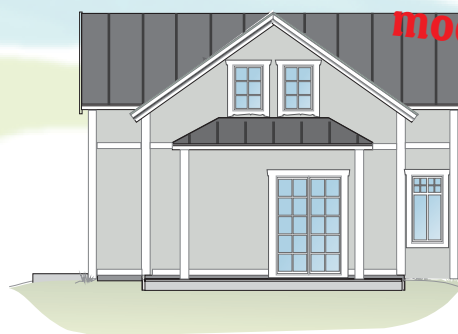
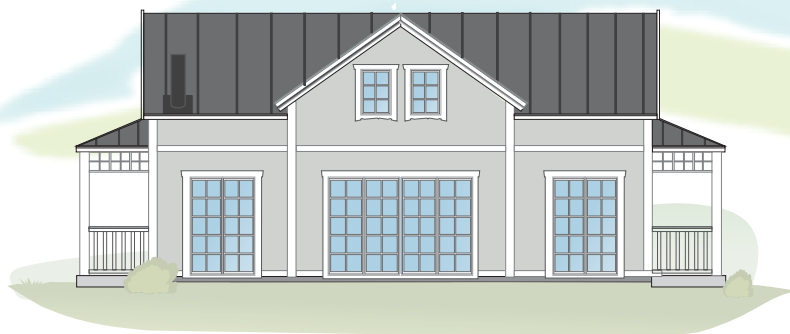


Ramsö 76+38 m²

Ett mycket trevligt ljust hus med stora fönsterpartier, här byggt i äldre skärgårdstil. Den stora altanen som nås direkt från både kök och vardagsrum ger utrymme för både rekreation och avslappning.

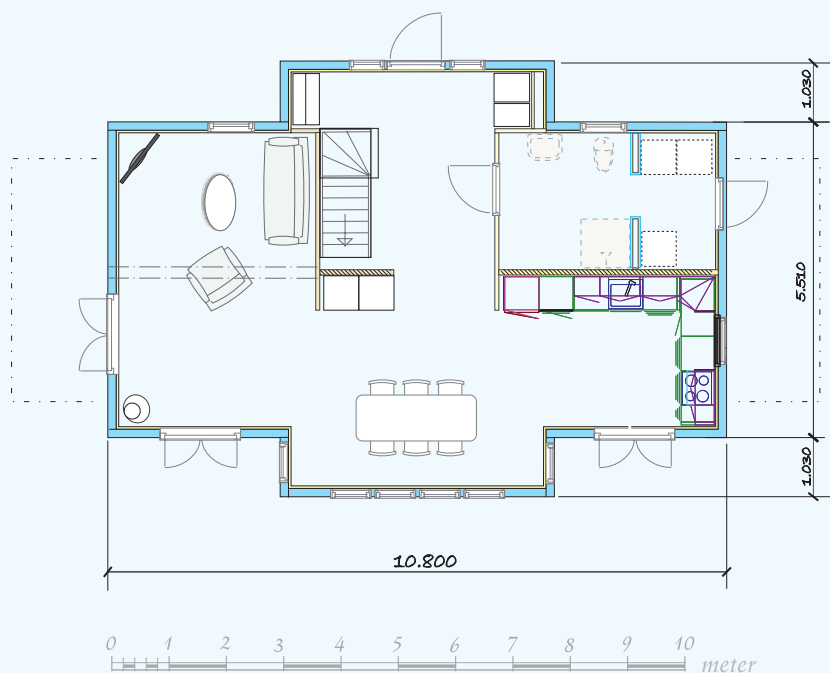


Kommande
modell



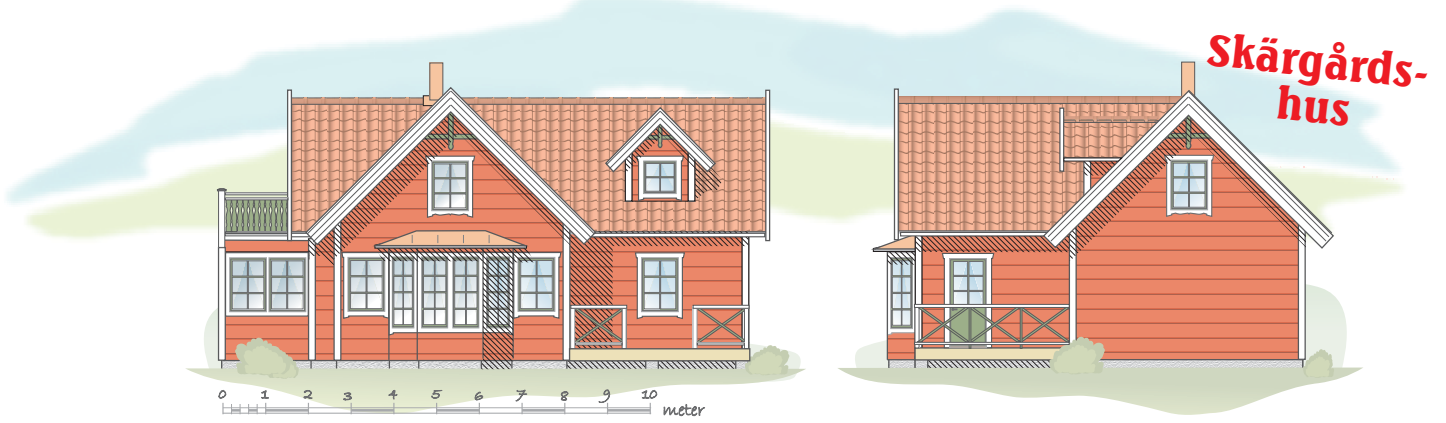
Tynningö 70 + loft

Ett fritidshus i klassisk skärgårdsstil. Nu finns det möjlighet att bygga ett hus som blir ett ljust och vackert sommarhem. Kan inredas med två eller tre sovrum.



Vill du ha planritningen i skala? Skriv ut den från www.jularbostugan.se eller ring så postar vi en till dig!

Jularbostugan
så klart du vill ha det!



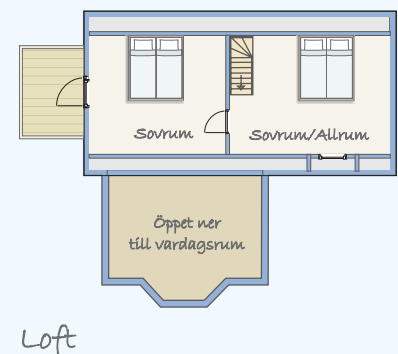
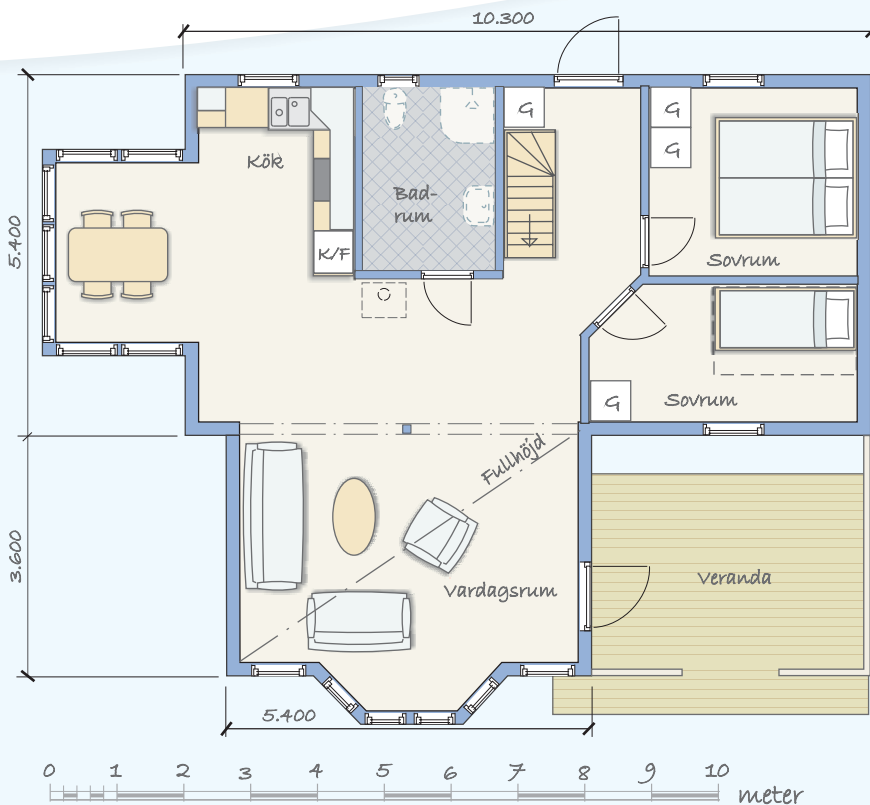
Sandhamn 85 + 37 m²

(vänstervänd)

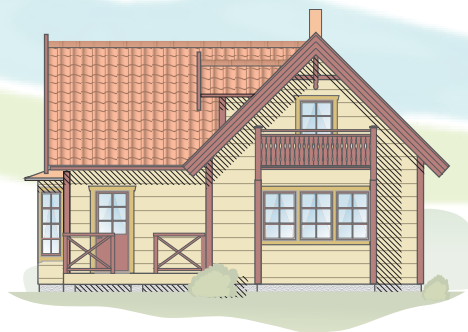
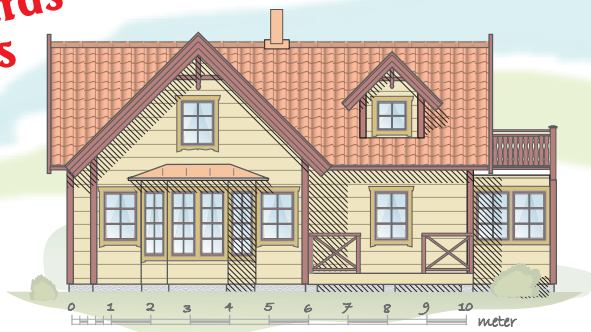
Ett fritidshus utöver det vanliga i klassisk stil. Nästan 5 m takhöjd i vinkeldelen (vardagsrummet).

Glasveranda i köket där man kan njuta av utsikten under måltiderna.

Rymligt loft med balkong.



Skärgårds- hus



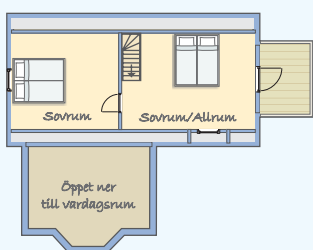
Sandhamn 85 + 37 m² (högervänd)



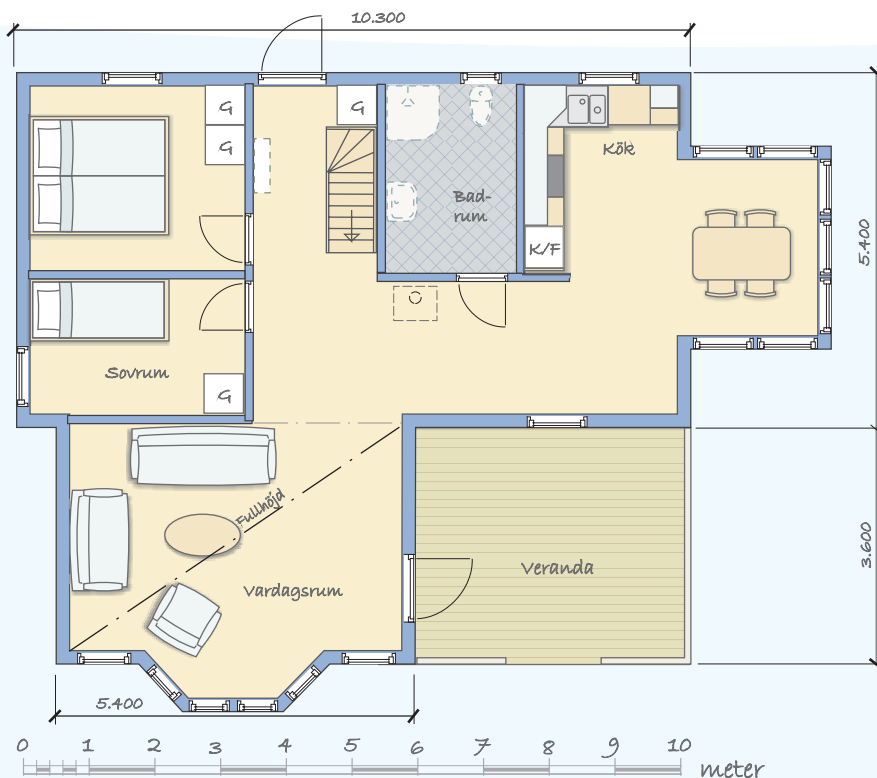
Ett fritidshus utöver det vanliga i klassisk stil. Nästan 5 m takhöjd i vinkeldelen (vardagsrummet).

Glasveranda i köket där man kan njuta av utsikten under måltiderna.

Rymligt loft med balkong.



Loft



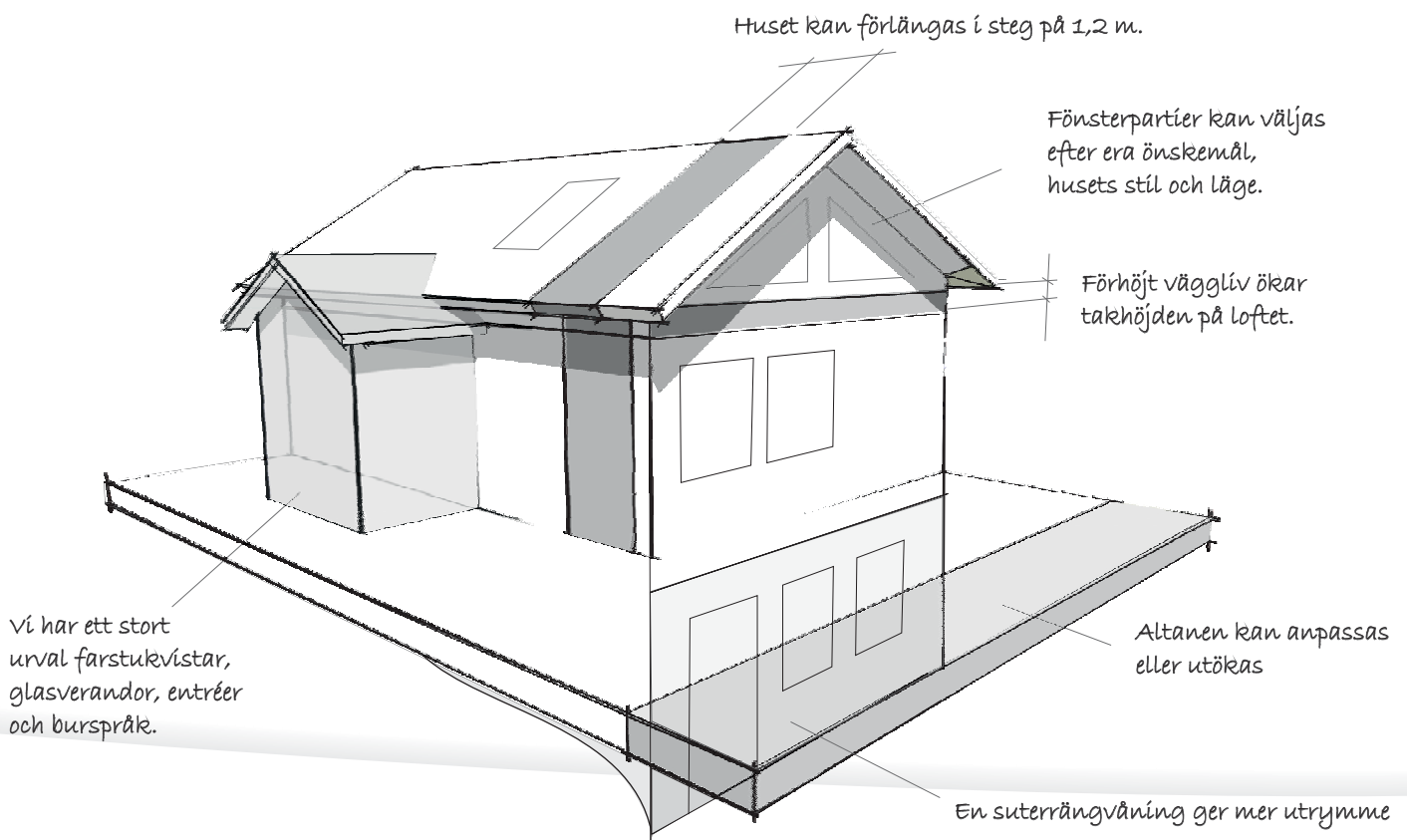


Jularbostugan – ett hus med många valmöjligheter!

När du har valt vilket av våra hus du vill bygga börjar det riktigt roliga – att sätta din egen prägel på huset! Det är många faktorer som ska tas i beaktande – utseende, funktion, kostnader. Till att börja med kan du göra vissa förändringar på själva huskroppen. Ritningen nedan visar vilka justeringar som kan göras.

Förändringar av huskroppen

För att du ska se hur ditt val påverkar huset får du en ritning som justerats enligt dina önskemål. Ritningen uppdateras om ytterligare ändringar görs. I normalfallet ingår fem timmars ritningsarbete - därutöver betalar du ett fast pris per ändring.



Valmöjligheter - på utsidan...

En mängd tillval gäller exteriören och ev. extra byggnader. För att hjälpa dig att komma igång visar vi här några av de valmöjligheter du har.

En komplett lista på de tillval som kan göras till just den husmodell du valt kan du se på vår hemsida.

Självklart finns vi till hands med goda råd och för att svara på dina frågor. Under årens lopp har vi hjälpt många kunder att hitta lösningar som varit både praktiska, ekonomiska och estetiskt tilltalande. Utnyttja gärna vår kunskapsbank för att utforma ditt drömhush!



Garaget kan byggas fristående eller ihop med huset - vad passar dina behov och tomten?



En glasveranda påverkar hela husets karaktär! Massor av ljus in och större möjlighet att njuta av naturen utanför.



Varför inte bjuda in dina gäster till en egen liten stuga?

För många betyder fritid bastubad eller bad i bubbelbad. Hur vill du planera ditt badrum?



Timmerpanel, som på våra fjällstugor går naturligtvis att få på fritidshusen.!



Husen kan fås med suterrängvåning och som här med tonvåk och vildmarkspanel.

Valmöjligheter - på insidan...

När det gäller utformningen av interiören i din Jularbostuga finns det mycket att välja på! Kök, vitvaror, golv, badrum m.m. ska både klara den aktivitet de utsätts för och samtidigt återspegla din personliga stil.

Vårt standardsortiment hämtar vi från leverantörer som håller hög kvalitet och god leveranssäkerhet.

Här på sidan ser du de dörrar, golv och trappor du som ingår i vårt standardsortiment.



Trappor

Många av våra fritidshus har loft. En lofttrapp utformas i regel för att ta så liten golvyta som möjligt. Trots det ska trappan vara säker och bekväm att använda.



Golv (tillval)

Ett golv ska du leva med länge. Rätt golv är inte bara vackert att se på utan tål även de aktiviteter som präglar huset.

Vi har valt Furutilja vitolja och naturell olja från Setra som våra standardgolv. Furutilja kombinerar det oljade och lackade golvets fördelar. Golvet är tåligt och lättstädad. Dimension: 21 x 137 (ingår i nyckelfärdigt)



Dörrar

Vi har valt våra standarddörrar ur Diplomats breda sortiment.

Ytterdörr Frida har enkel dekor på utsidan och slät insida

Innerdörr Karl Tåt i massiv furu passa väl in våra stugors formspråk.

Har du abstu i fritidshuset? En snygg bastudörr i helglas ger batun en vacker inramning.

Som tillval kan du välja en dörr ur Diplomats övriga sortiment!



Ytterdörr Frida



Innerdörr Karl Tåt



Kök

Jularbostugans standardkök hämtar vi ifrån Bomanköks breda sortiment.

Bomankök

Vitvaror.

Som standard i alla våra fjällstugor ingår kyl/frys, spis och köksfläkt. Alla fjällstugor är dessutom utrustade med torkskåp som standard.

På semestern ska du kunna koppla av. Varför inte utöka köksutrustningen med en diskmaskin som tillval?

Praktiskt är förstås att kunna packa rena kläder till hemresan - eller slippa packa ner hela garderoben för en ängre vistelse! Som tillval finns möjlighet att beställa tvättmaskin.



Standard - kyl/frys



Standard - köksfläkt



Standard - spis



<< Tillval diskmaskin 45 cm

>> Tillval diskmaskin 60 cm



Tillval -tvättmaskin

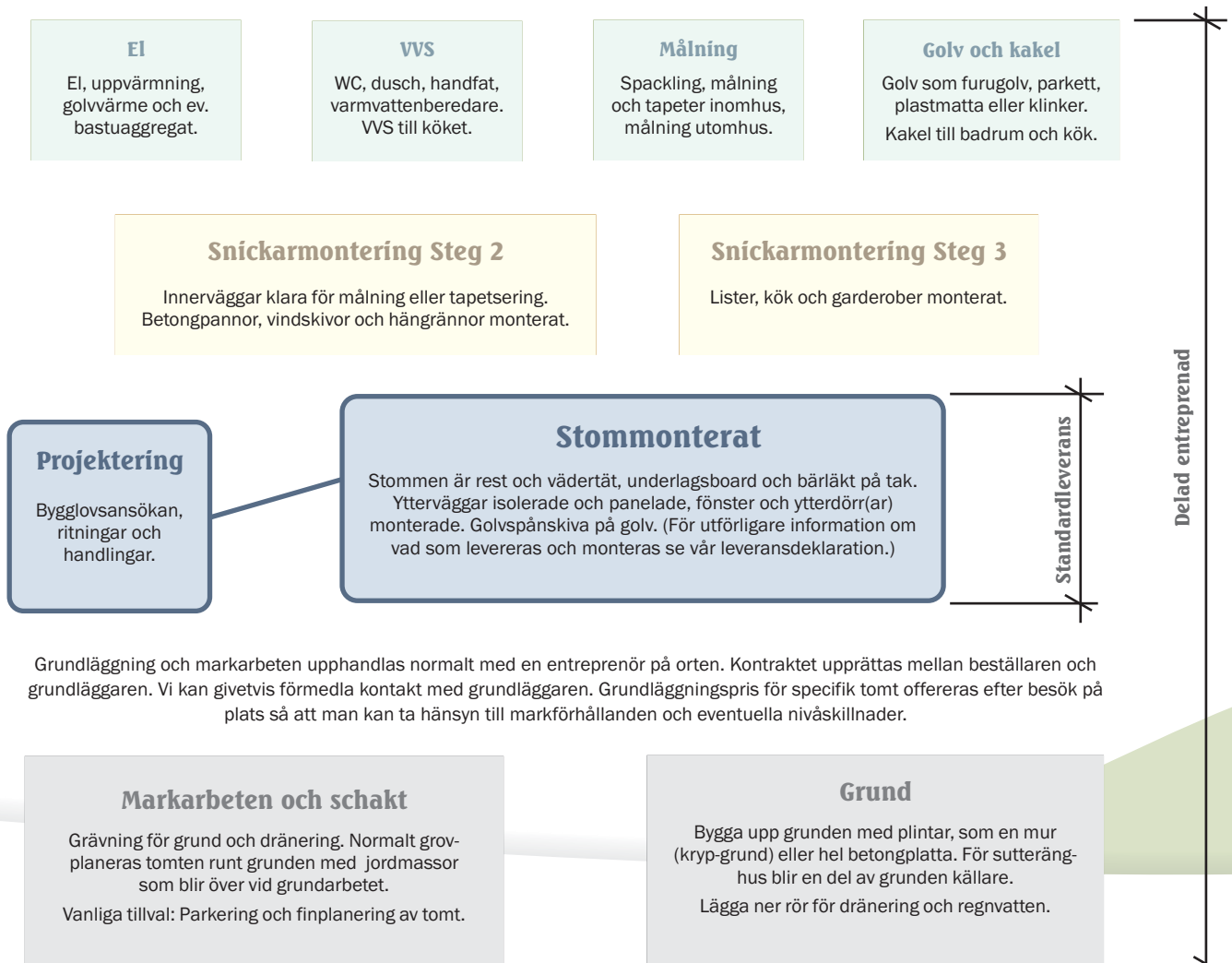


Arbetsbeskrivning

– välj vilka delar du tar hand om själv

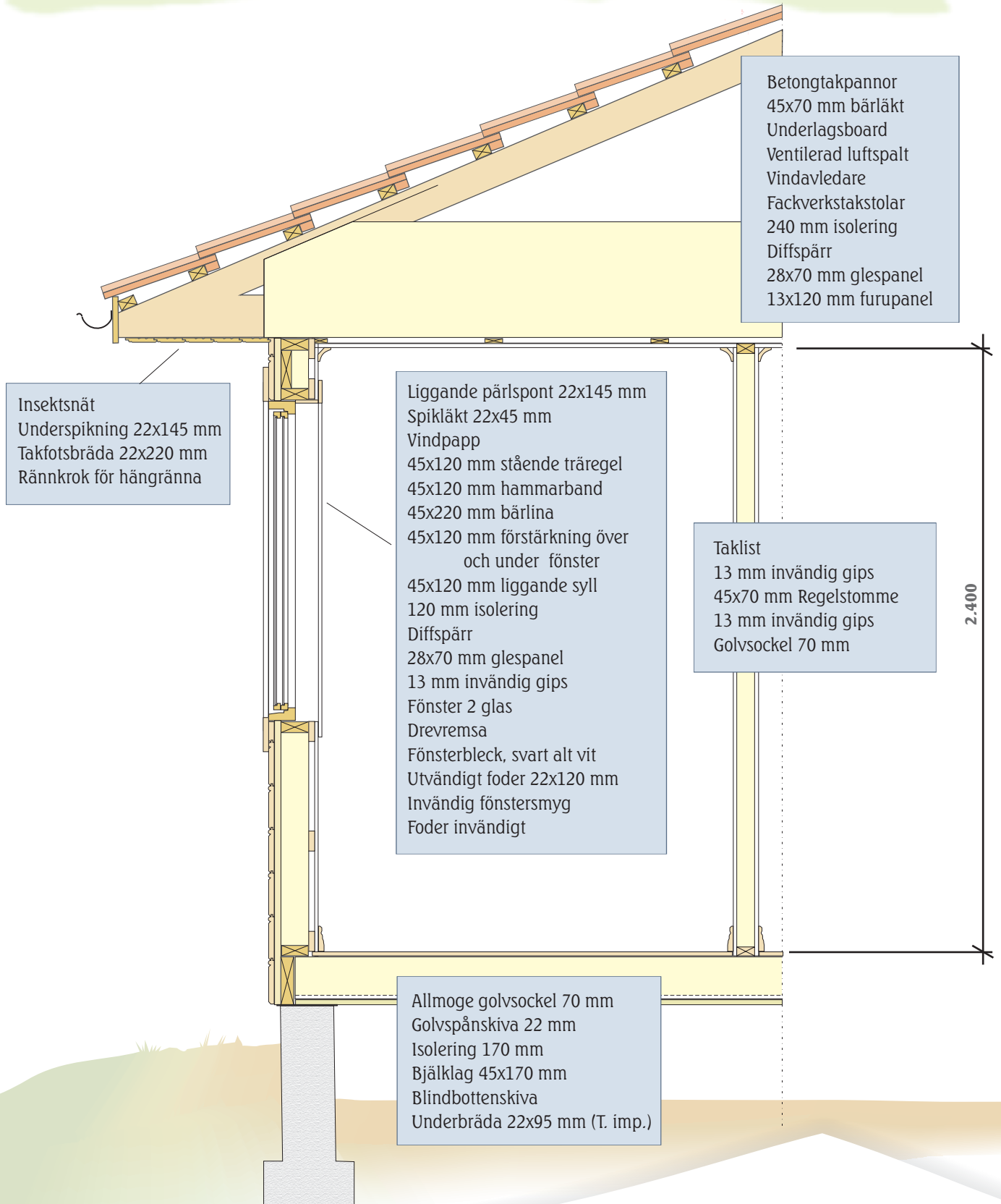
Vilka arbeten ingår när du köper ett hus från oss? Vilka arbeten är tillval? Vad innebär totalentreprenad? Det fiffiga med en Jularbostuga är nämligen att du väljer vilka delar du vill ta hand om själv – och vilka du vill överlåta åt oss. I översikten nedan ser du vilka delar som ingår i vår standardleverans. Antingen väljer du att slutföra bygget i egen regi eller så plockar du till de delar du vill ha hjälp med.

Väljer du en totalentreprenad innebär det i korthet att du har ett kontrakt med oss - eller i princip en leverantör, en kontakt - som levererar alla de delar som redovisas nedan och som står för garantier och tidplan.



Grundläggning och markarbeten upphandlas normalt med en entreprenör på orten. Kontraktet upprättas mellan beställaren och grundläggaren. Vi kan givetvis förmedla kontakt med grundläggaren. Grundläggningspris för specifik tomt offereras efter besök på plats så att man kan ta hänsyn till markförhållanden och eventuella nivåskillnader.

Genomskärning torp och fritidshus



Lite inspiration...







Konsten att köpa hus

Vi hoppas att du ska tycka om att bläddra igenom vår broschyr. Ta god tid på dig att fundera på hur du vill lägga upp ditt husbygge - vad du vill göra själv, vad du vill att vi ska göra. Det finns olika sätt att arbeta på och med en Jularbostuga har du goda möjligheter att styra både utformningen av huset och arbetsprocessen. Vi har många års erfarenhet av att hjälpa våra kunder att utforma sin drömsstuga - fråga oss gärna så bistår vi med goda råd.

Beställ gärna vår broschyr med fjällstugor! Se hela vårt utbud av stugor och hus på

www.jularbostugan.se

Säljare Anders Rizell
Telefon 0226 – 181 41
Mobil 070 – 693 23 39
E-mejl info@jularbostugan.se
Telefax 0226 – 182 75
Adress Jularbo 48,
775 95 Folkärna

Jularbostugan
så *klart* du vill ha det!