



FJÄLLSTUGOR

Jularbostugan
så klart du vill ha det!



Fjällstugor från Jularbostugan - så klart du vill ha det!

Ledig...

En avslappnande bastu efter en tuff dag i skidbacken. Middag framför brasan. Eller mylta på nylockade hjortron efter middagen på altanen. Och det är Din bastu. Din brasa. Din altan.

Hur din fritid än ser ut, fylld med aktiviteter eller — kanske ingenting alls! — vi kopplar av bäst när vi känner oss hemma. När vi är hemma. Med Jularbostugan kan du vara det – hemma även på semestern!

Ett andra hem

När vi bygger en Jularbostuga är vår förhoppning alltid att bygga mer än bara ett hus – vi vill ge dig den bästa tänkbara utgångspunkten för att skapa ett andra hem – en plats med den atmosfär som kännetecknar din fritid.

Ett tryggt beslut

Känns det som ett stort beslut? Det är det! Därför vill vi att du ska känna dig trygg under hela byggprocessen. Vi lägger upp planeringen och bygget på ett sätt som ger dig god överblick över priser och leveranser.

Vill du ha hjälp med tomtköp, bygglov eller upphandling av el, VVS, grundläggning, målning, mattläggning eller liknande hjälper vi dig naturligtvis med det.

Du väljer

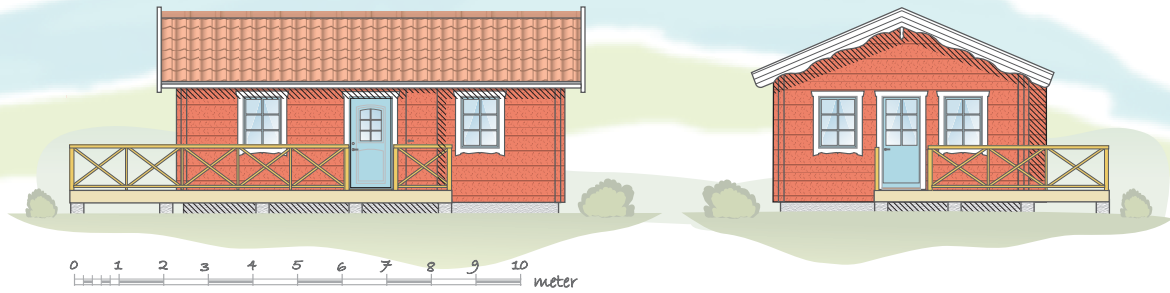
Även om vi bygger är det ditt hus. Därför är varje hus unikt och varje bygge påverkas av dina val.

Vi bygger så långt du själv vill – ett skal att arbeta vidare med eller helt inflyttningsklart.

Ska storstugan ha ryggåstak? Ska vi ha ett burspråk i köket? Behöver loftet höjas? Ska vi ha glasveranda? Eller altan? Skulle inte huset varit lite längre? Riktigt trägolv - det ska vi väl ha? Och braskamin...? För att du lättare ska se hur ett val förändrar slutresultatet uppdaterar vi fortlöpande din husritning.

Väljer du Jularbostugan är det du som utformar och vi bygger - så klart du vill ha det!

Välkommen att kontakta oss om du har frågor! Hämta mer inspiration på www.jularbostugan.se



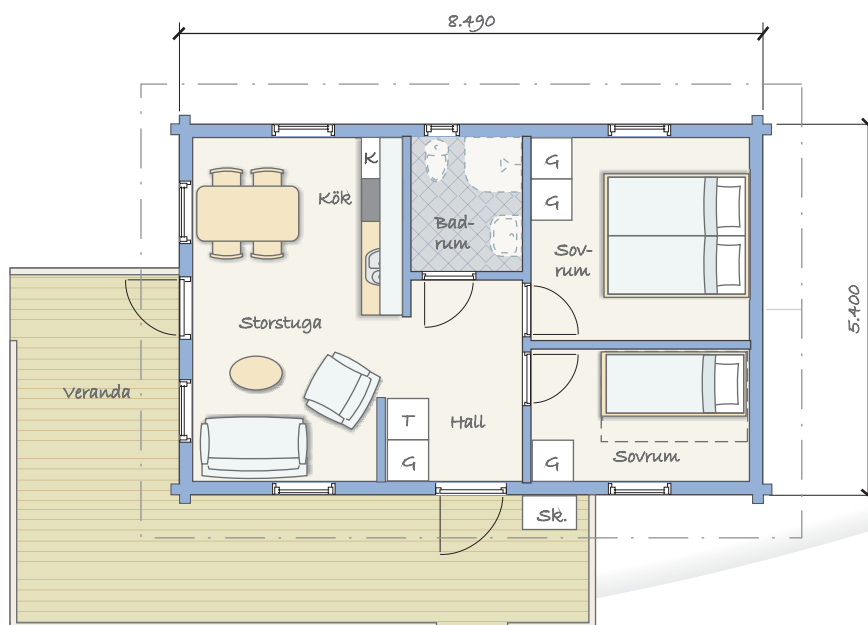
Emil 46

Väl tillvaratagna utrymmen, öppen planlösning och stor altan gör denna stuga till en värdig "lillebror" i fjällstugeserien.

Kan även fås med loft.

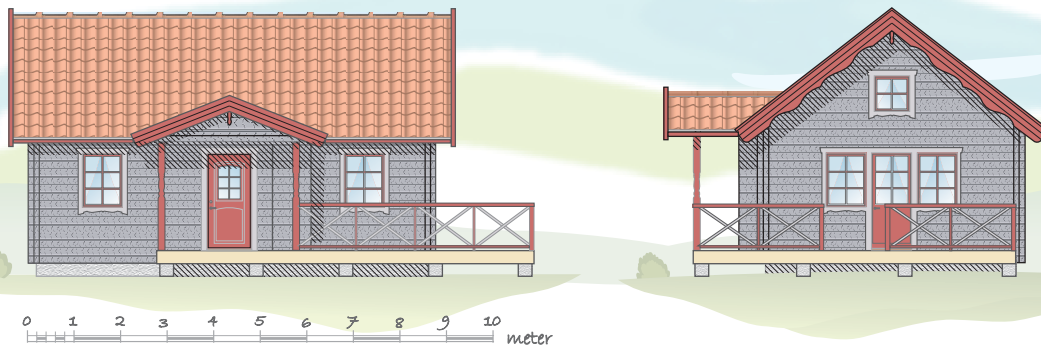
Andra tillval är ryggåstak i storstugan, farstukvist och tak över altan (se Jennifer).

Plats för 4-5 bäddar + bäddsoffa.



Vill du ha planritningen i skala? Skriv ut den från www.jularbostugan.se eller ring så postar vi en till dig!

Jularbostugan
så klart du vill ha det!



Gustav med förhöjt väggliiv

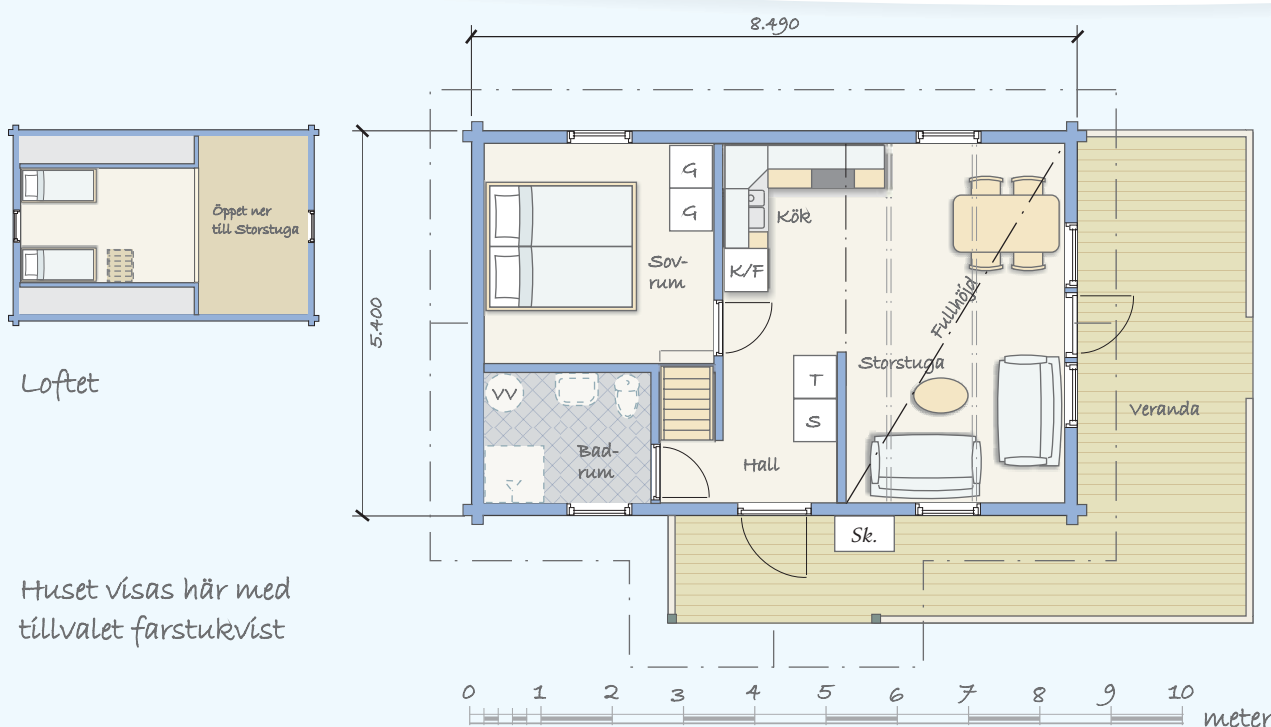


Gustav 46+loft

Gustav 46+loft är ett välplanerat lofthus i gammal stil där inte en enda kvadratmeter går till spillo. Ryggåstaket ger en fin rymd i den trevliga storstugan.

Altan ingår. Farstukvist eller glasveranda är tillval. Kan förlängas i 1,2 m moduler.

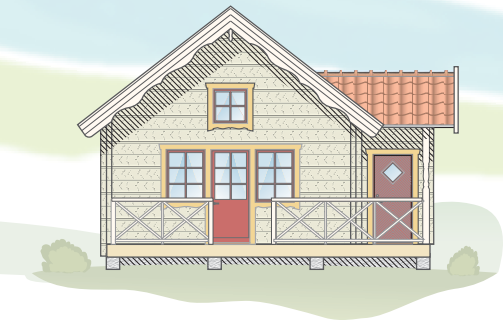
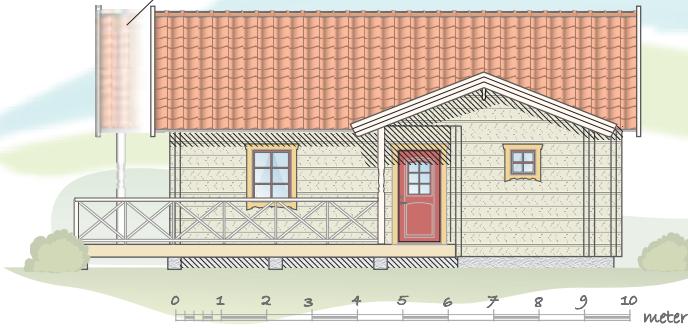
Plats för 4-5 bäddar + bäddsoffa.



Loftet

Huset visas här med tillvalet farstukvist

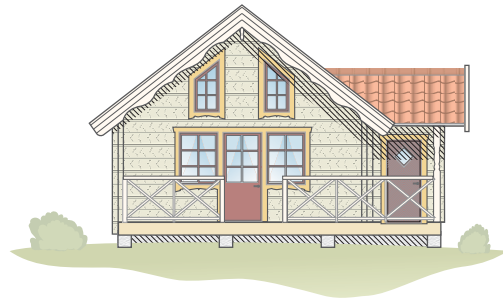
Alternativt utdraget tak



Johanna 55+ loft

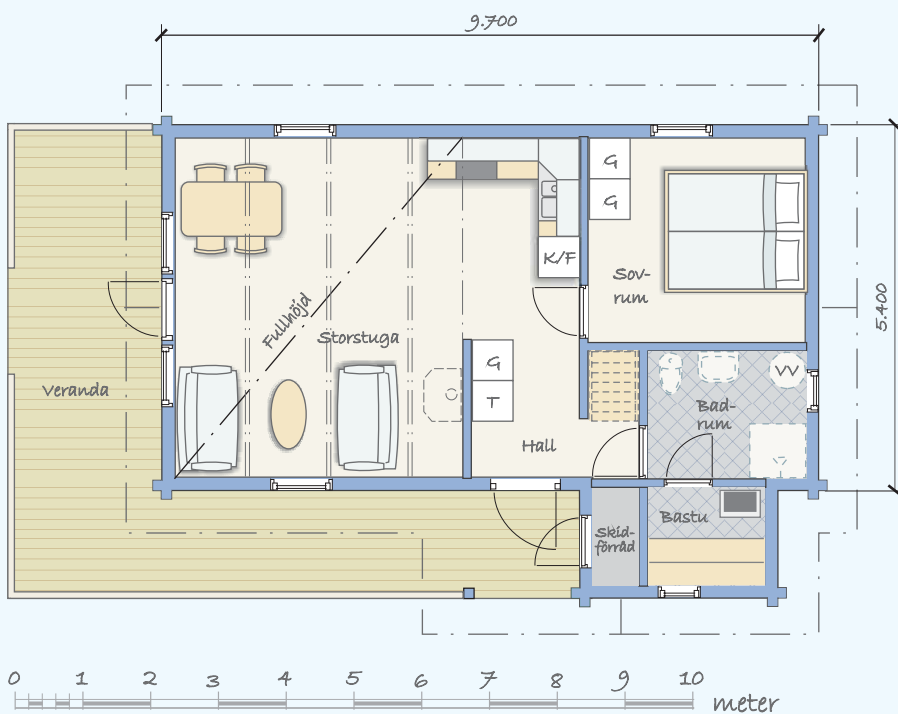
Fjällstuga i traditionell torpstil.
Fullhöjd iorstugan ger
spännande rymd. Loftet har
kapacitet för gästerna.

Plats för 5 bäddar + bäddsoffa.

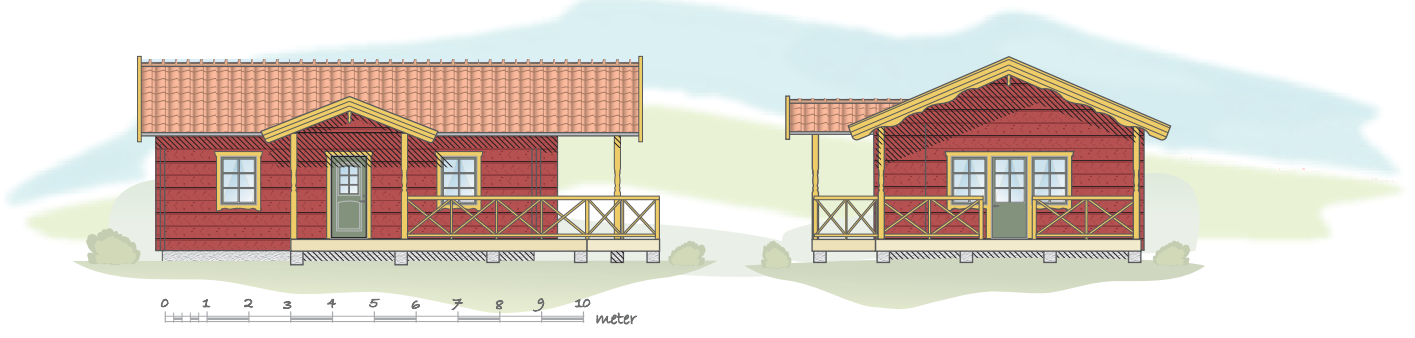


Alternativ - Huset med andra
gavelfönster

Johanna med förhöjt
väggliv och större
glasparti



Vill du ha planritningen i skala? Skriv ut den från www.jularbostugan.se eller ring så postar vi en till dig!



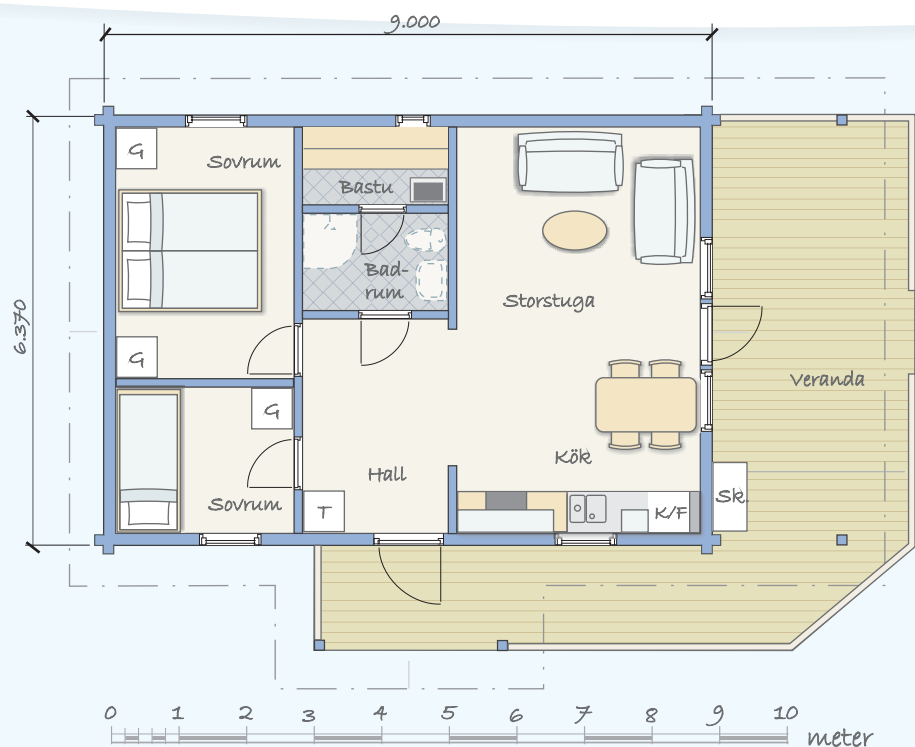
Jennifer 57

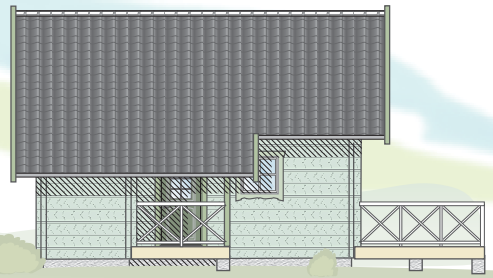
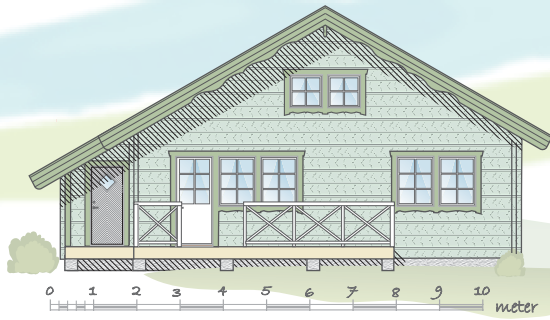
Fjällstuga med väl avvägda utrymmen för storstuga, sovrums och altan. Farstukvist och altan åt två väderstreck bidrar till en inbjudande entré.

Plats för 4 bäddar + bäddsoffa.

Ryggåstak finns som tillval.

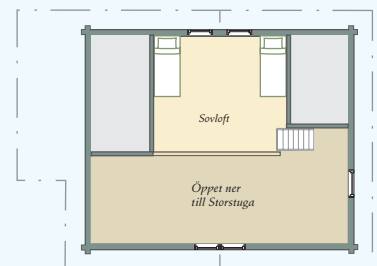
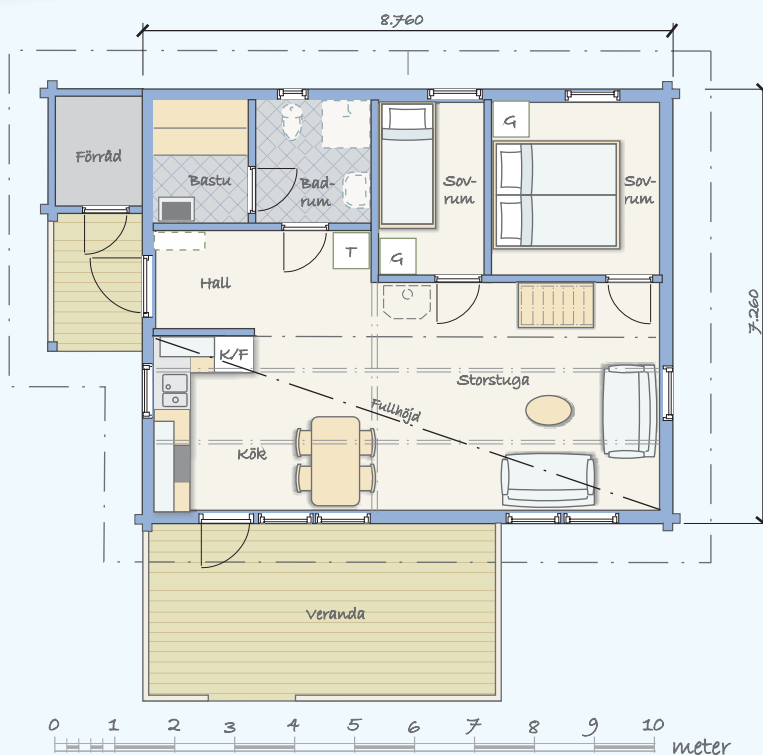
Köket





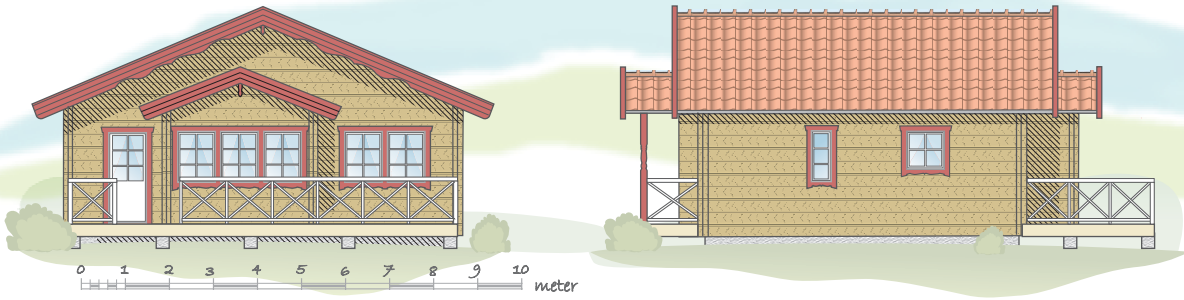
Maja 64+loft

Ryggåstak i storstugan med fönster högt upp mot taket ger ljus och rymd i denna stuga. Spännande loft och loftbalkong med stort sovrum. Kan fås med planlösning som Jessica och burspråk vid matplatsen. Plats för 6 bäddar + bäddsoffa.



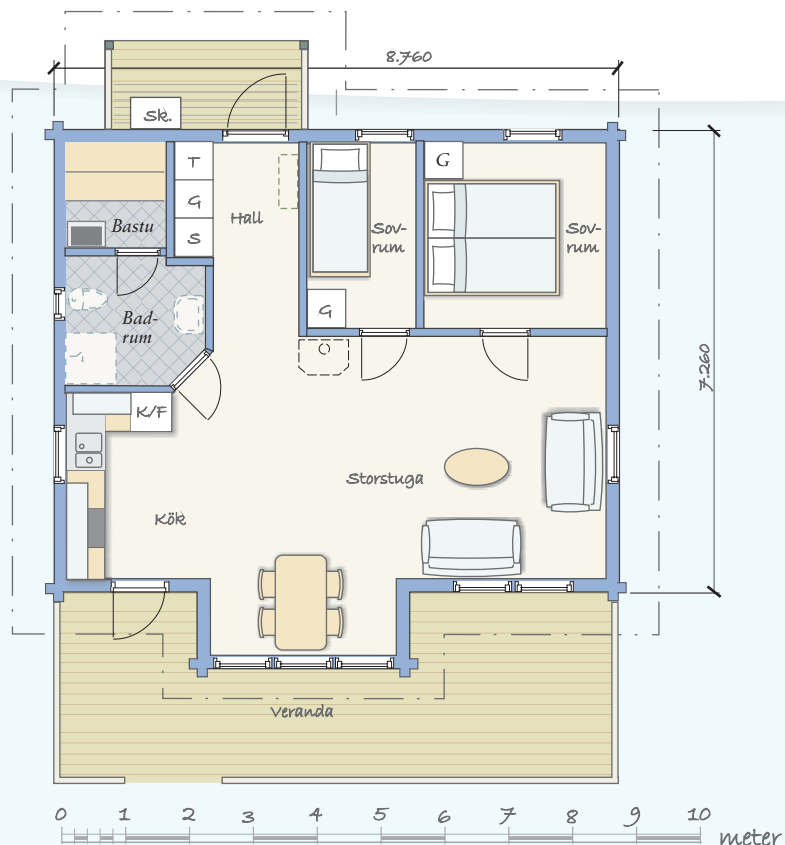
Loftet

Vill du ha planritningen i skala? Skriv ut den från www.jularbostugan.se eller ring så postar vi en till dig!

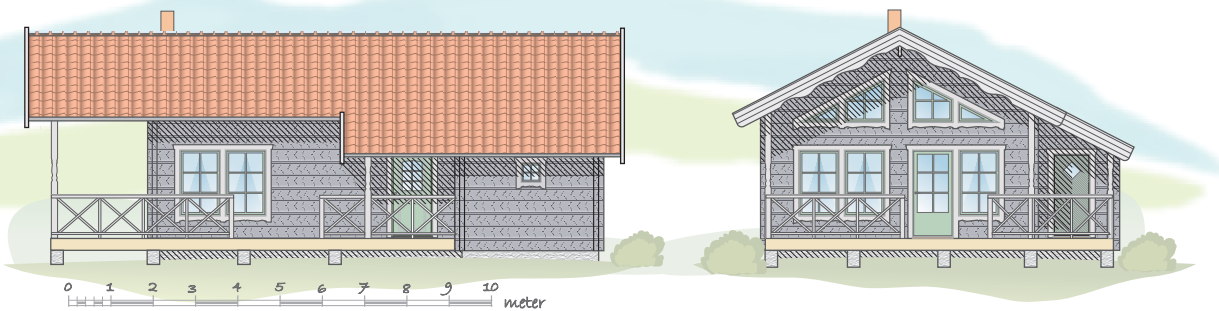


Jessica 68

Fjällstuga med rymlig och ljus storstuga. Matplatsen placerad för bästa utsikt framför burspråket. Altandörren i anslutning till köket leder till en rymlig altan med plats för utemöbler och solstolar.



Vill du ha planritningen i skala? Skriv ut den från www.jularbostugan.se eller ring så postar vi en till dig!



Sofia 72+loft

Fjällstuga med rejält med glasytor mot vidderna. Loftet är rejält tilltaget (18 m² golvyta) och ger extra sovplatser.

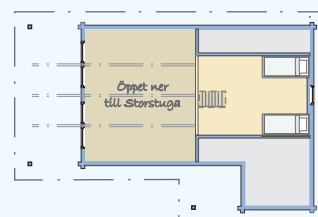
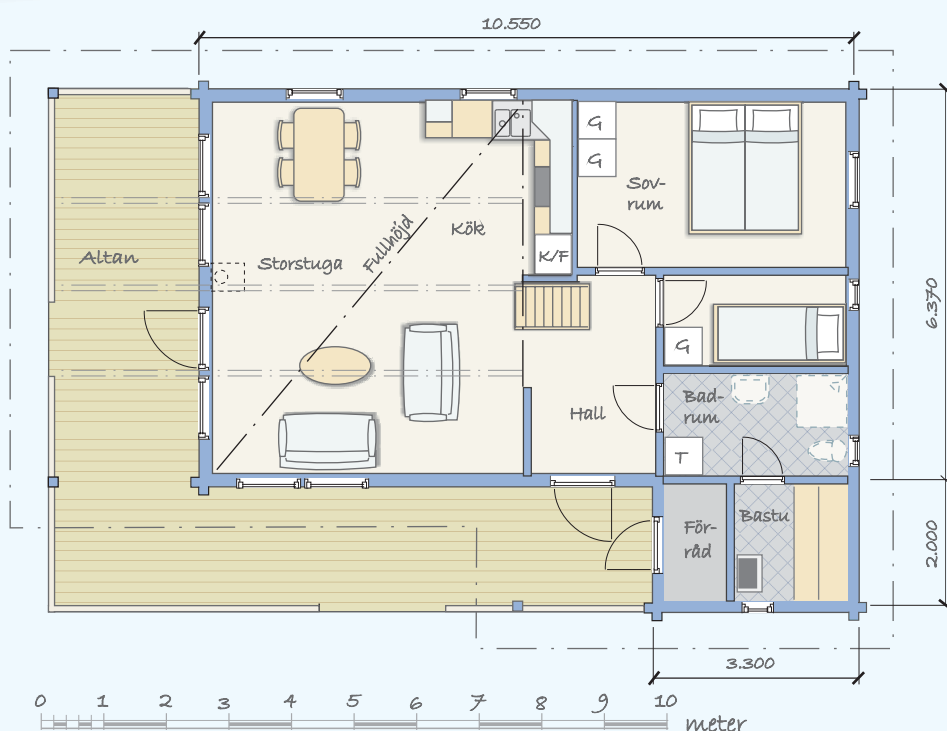
Plats för 4 bäddar + bäddsoffa (förutom loftet).

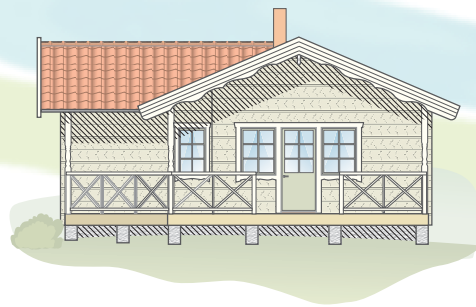
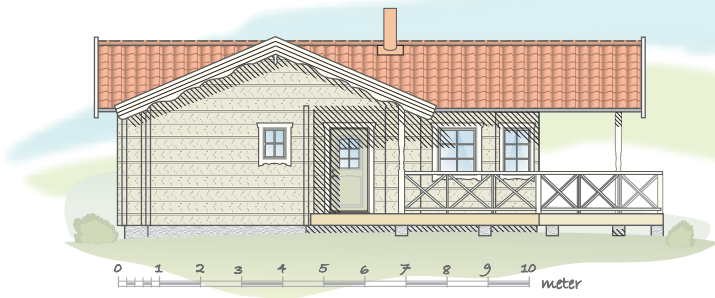


Trappa upp till loftet



Storstuga med rymd





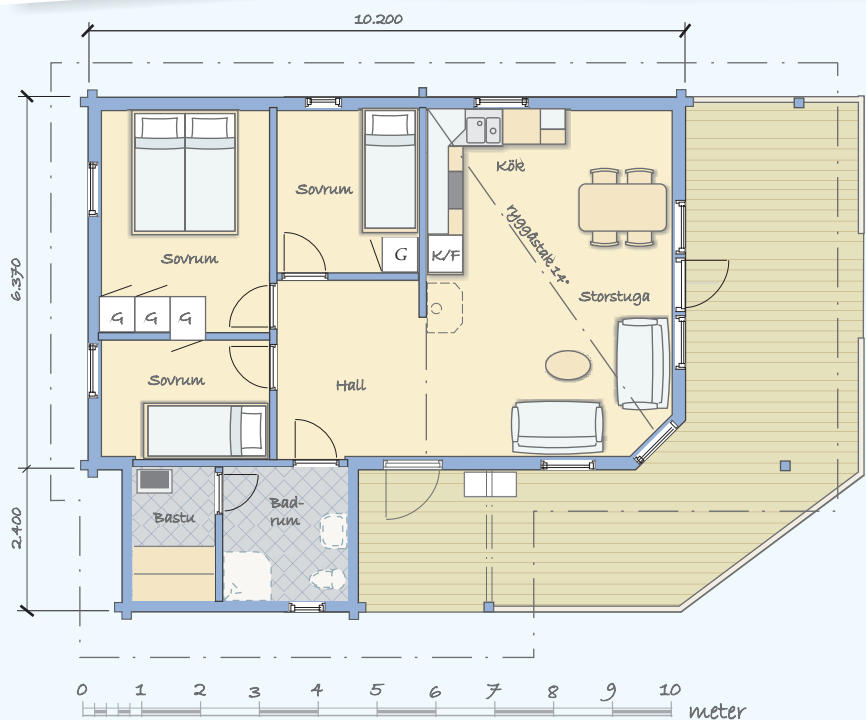
Anton 74

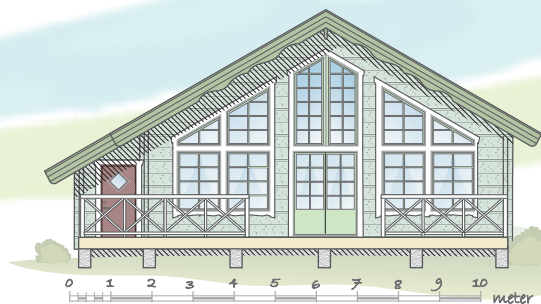
Storebror bland fjällstugorna med rejält tilltagna utrymmen. Burspråkshörn i storstugan och stor altan på 36m².

Plats för 6 bäddar + bäddsoffa.

Ryggåstak finns som tillval.

Huset kan fås förlängt i steg om 1,2 m.

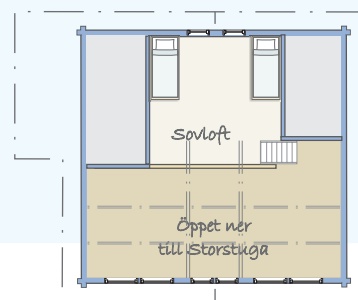
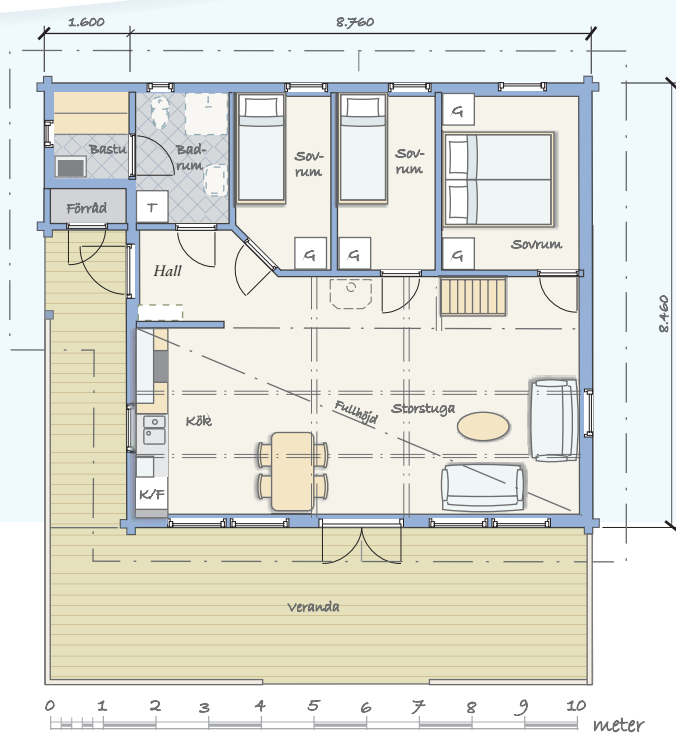
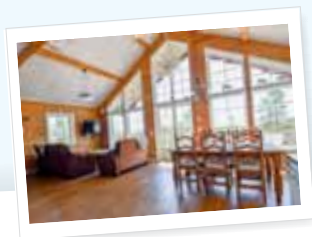




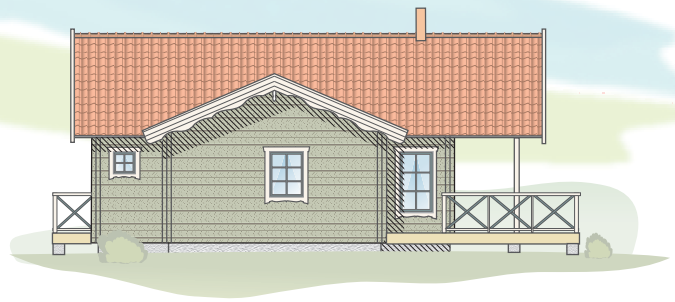
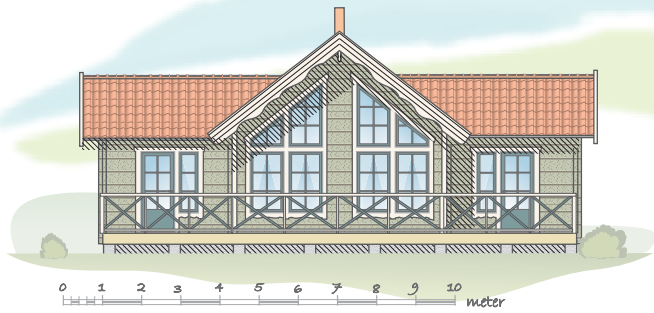
Isabelle 78+ loft

Härlig och ljus fjällstuga med ryggåstak och synliga limträbalkar. Rymligt loft över sovrumsdelen.

Plats för 8 bäddar + bäddsoffa.



Loftet

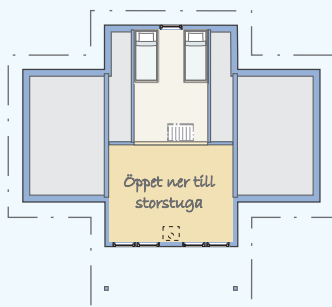


Anna-Lisa 80+loft

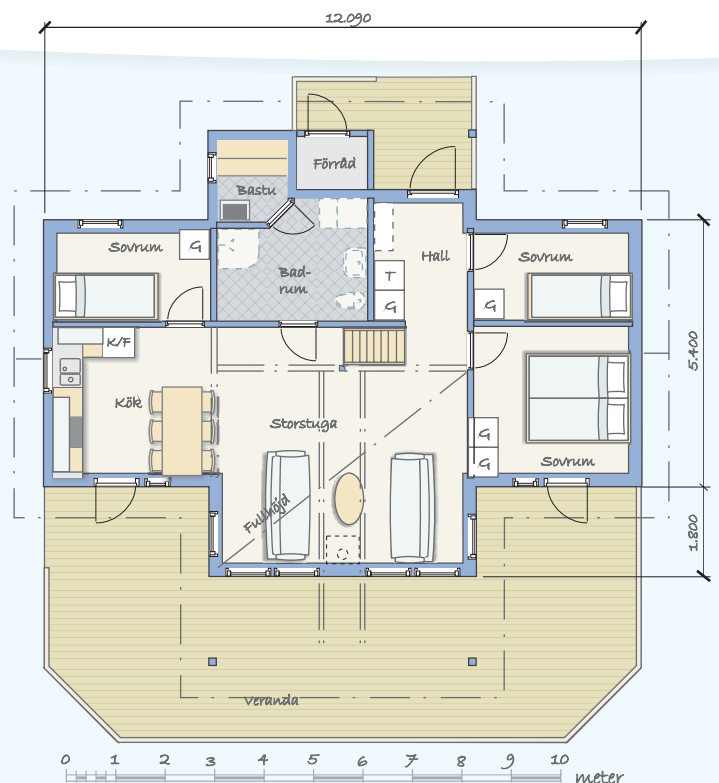
Huset med en vacker symmetrisk fasad. Storstugan är centralt placerad med ljus och utsikt åt tre håll.

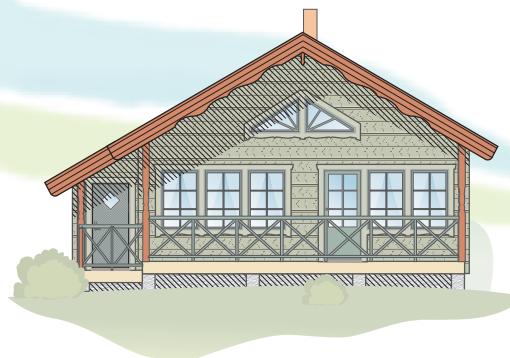
Tre sovrum i bottenplan, loftet kompletterar utrymmet för övernattande gäster.

Både verandan och badrumsdelen är rejält tilltagna.



Loftet





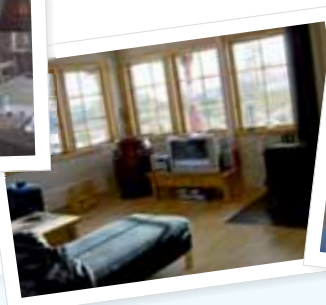
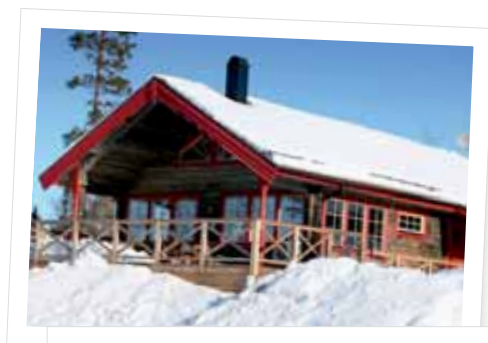
Sara 80+ loft

Rymligt och ljus fjällstuga. Ryggåstak med synliga limträbalkar.

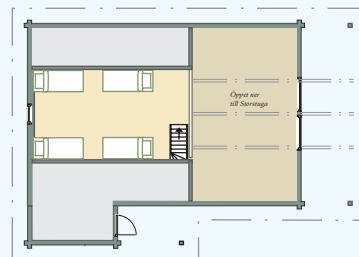
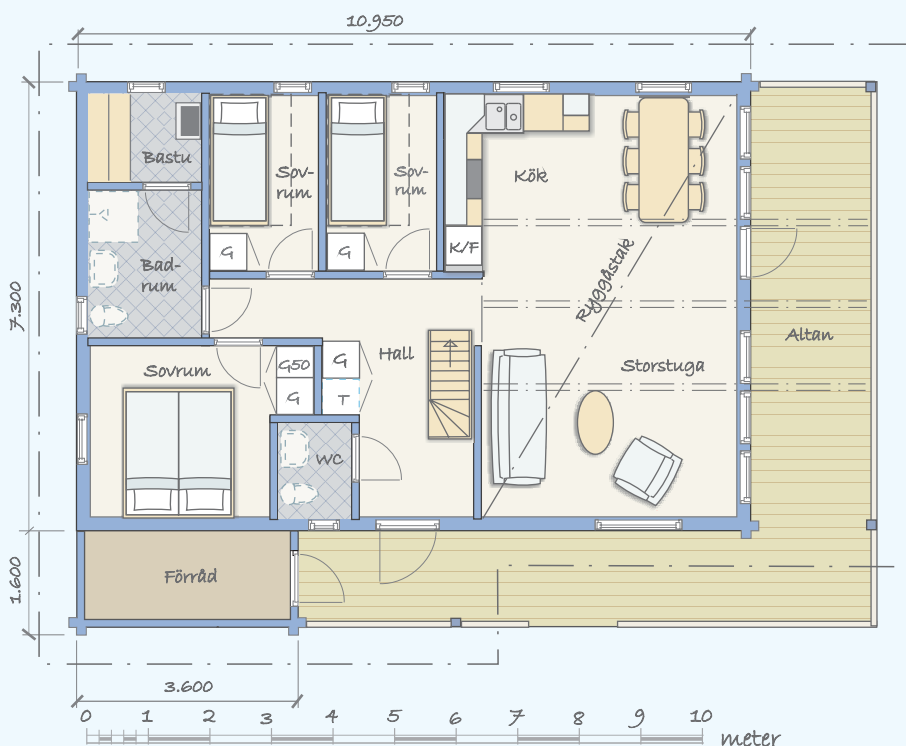
Rymligt loft över sovrumsdelen.

Väl tilltaget skidförråd.

Plats för 8 bäddar + bäddsoffa.



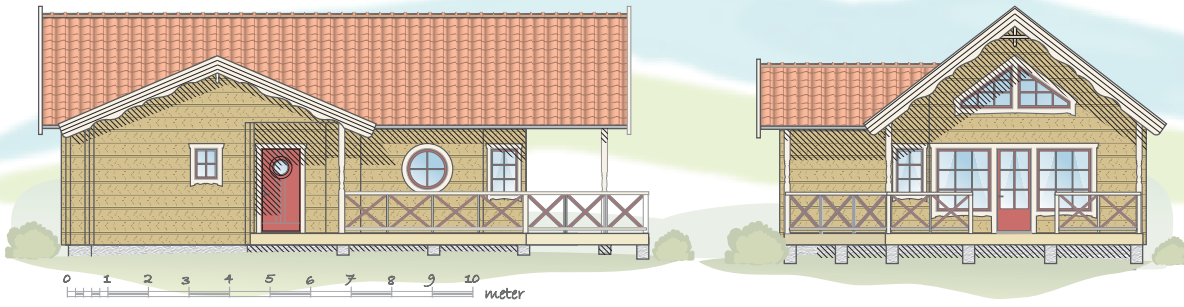
Med suterrängsvåning och vildmarkspanel



Loftet

Vill du ha planritningen i skala? Skriv ut den från www.jularbostugan.se eller ring så postar vi en till dig!

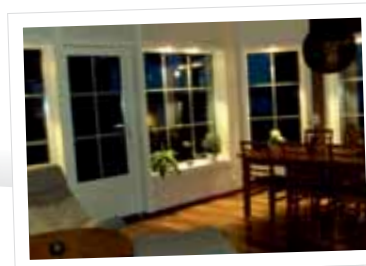
Jularbostugan
så klart du vill ha det!



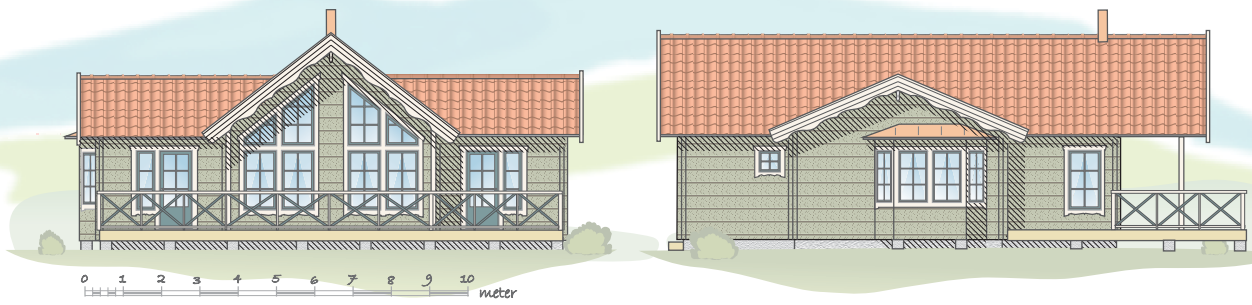
Ida 82

Stor altan, högt i tak med vackra fönster, tre sovrum förutom loftet. Ute väljer du om du vill sitta i sol eller skugga. Här är huset med möjligheter!

Plats för 8-10 bäddar + bäddsoffa.



Vill du ha planritningen i skala? Skriv ut den från www.jularbostugan.se eller ring så postar vi en till dig!

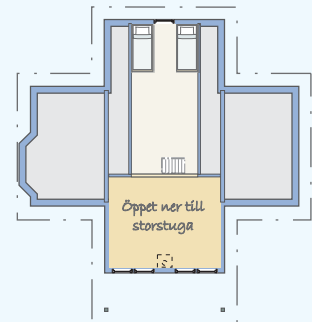
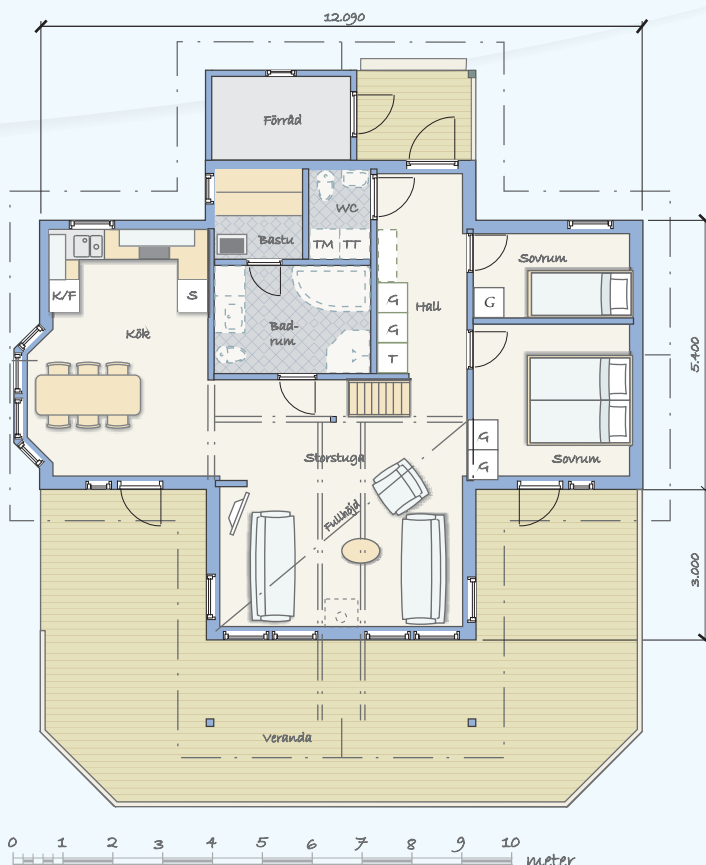


Anna 88+loft

Huset med en vacker symmetrisk fasad. Här är storstugan centralt placerad med ljus och utsikt åt tre håll. Stora sällskapsutrymmen.

Loftet kompletterar utrymmet för övernattande gäster.

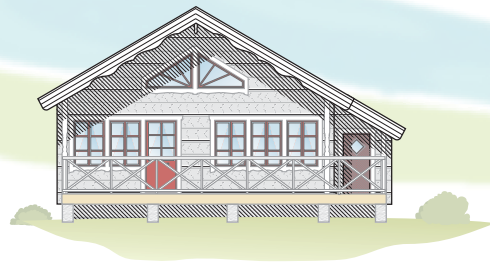
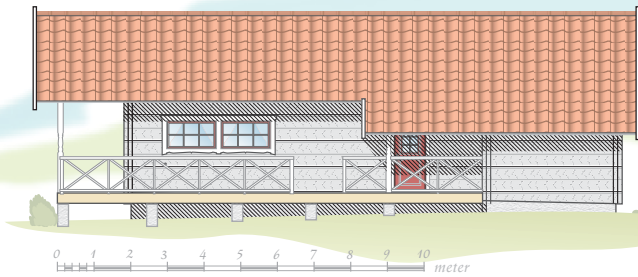
Köket, verandan och badrumsdelen är rejält tilltagna.



Loftet

0 1 2 3 4 5 6 7 8 9 10 meter

Vill du ha planritningen i skala? Skriv ut den från www.jularbostugan.se eller ring så postar vi en till dig!

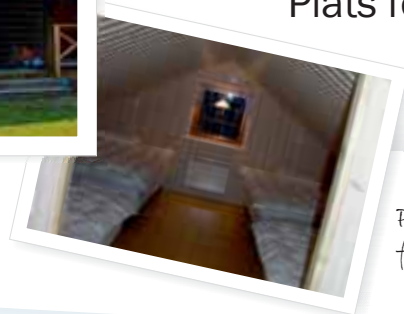


Emelie 97+loft

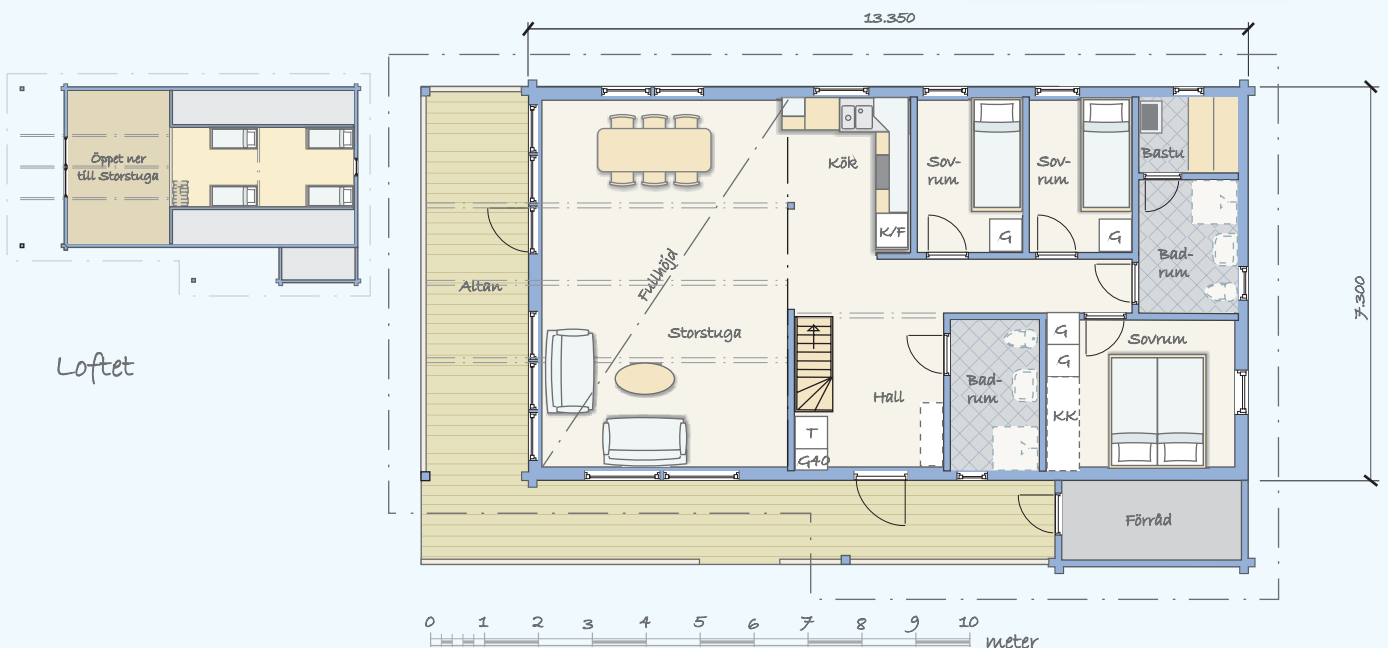
Det här är stugan med utrymmen för familjen, vännerna eller företaget.

Sovrummen är väl tilltagna. Mat och umgängesutrymmet i storstugan likaså. Två rejäla badrum finns, och bastu naturligtvis.

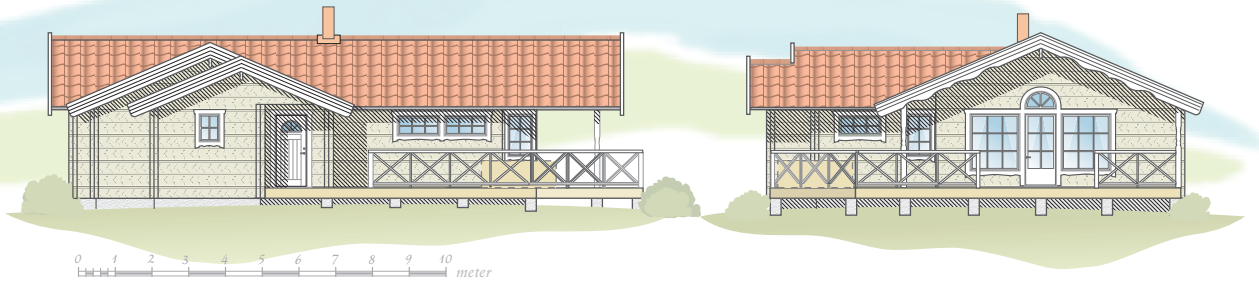
Plats för ca 10 bäddar + bäddsoffa.



På loftet finns plats för fyra sängar



Vill du ha planritningen i skala? Skriv ut den från www.jularbostugan.se eller ring så postar vi en till dig!

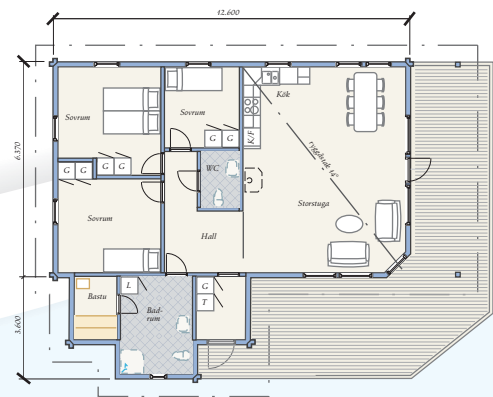


Mathias 114

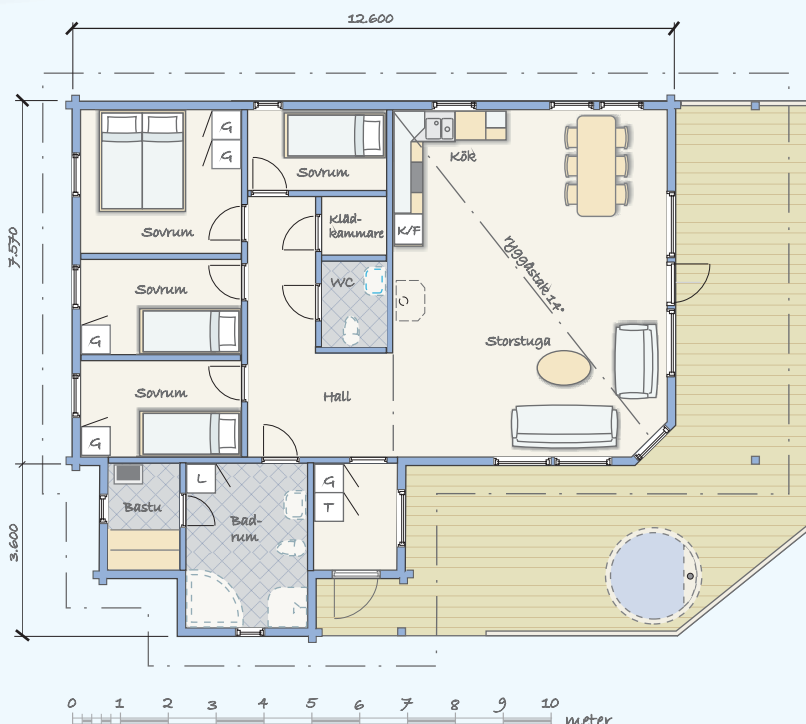
En ljus storstuga med fönster i tre väderstreck välkomnar i denna stuga. Alla rummen är väl tilltagna. Badrum + wc finns.

På utsidan har verandan plats för för solstolar och middagar.

Plats för 6-8 bäddar + bäddsoffa.

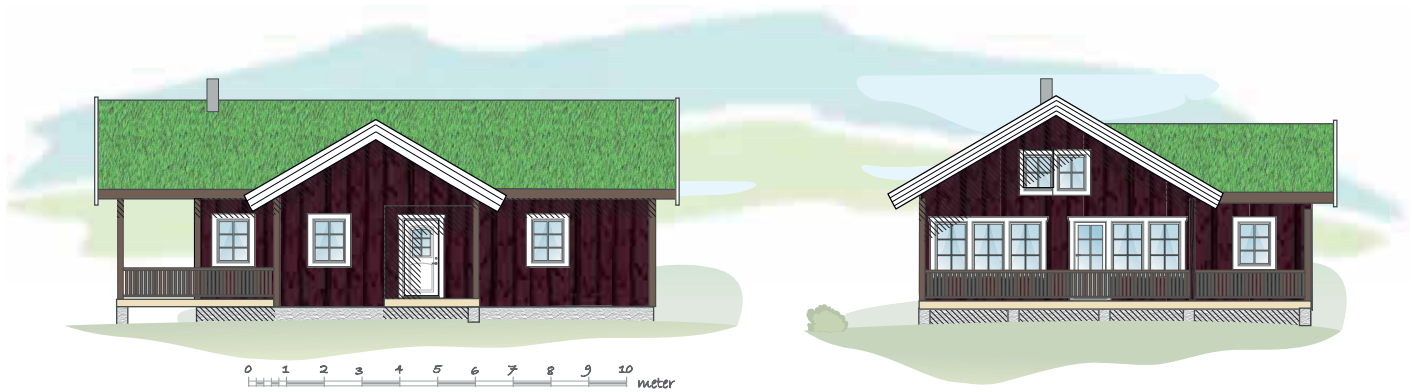


Alternativ planlösning



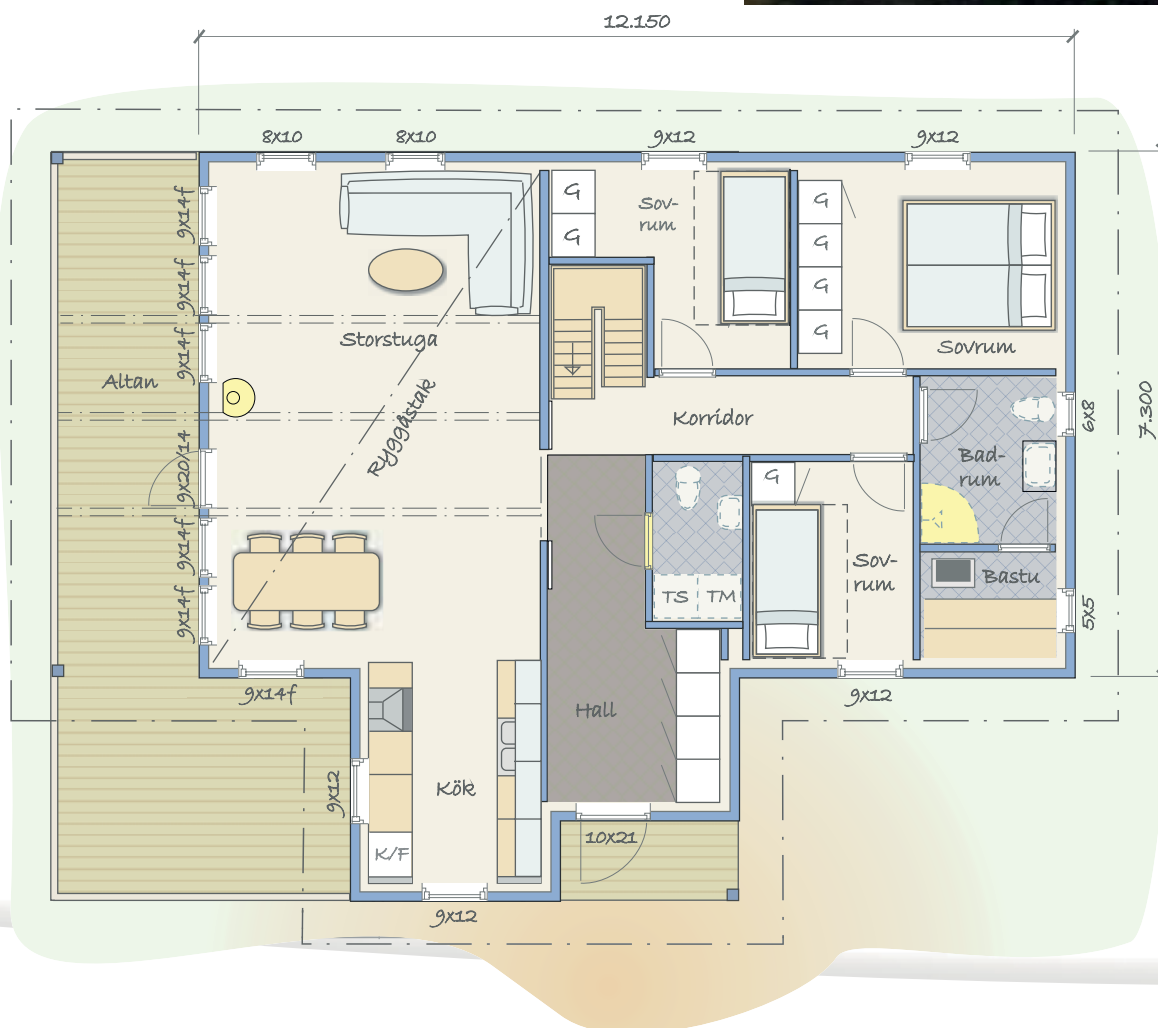
Huset visas här med tillvalet apelsinfönster och badtunna.

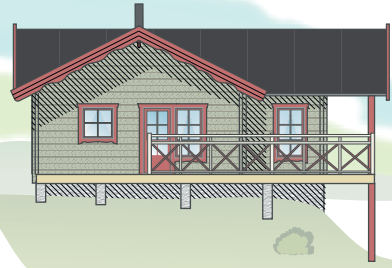
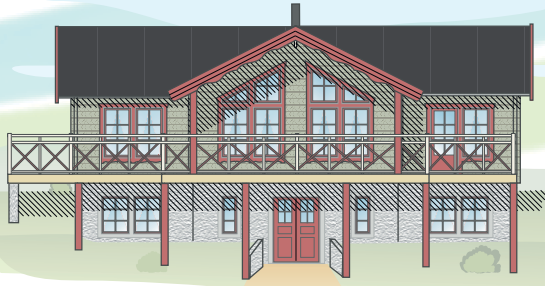
Ryggåstak i Storstugan finns som tillval.



Hilde 'hytte' 88+22 m²

Hilde är ett modernt 1 ½ plans fritidshus/hytte i norsk stil med vildmarkspanel, stora kraftiga foder och torvtak. Huset har förhöjt väggliv vilket gör att loftet utnyttjas bättre. Rymlig storstuga med lättarbetat HTH-kök i anslutning.

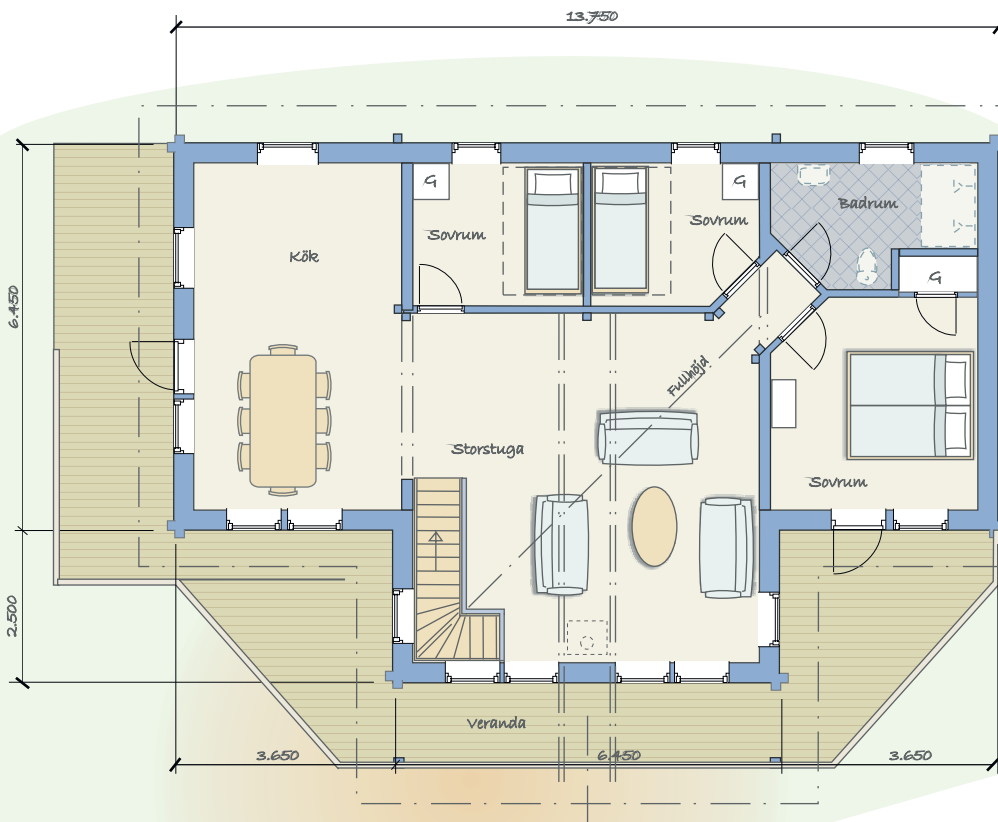




0 1 2 3 4 5 6 7 8 9 10 meter

Cecília 105+105 m²

Huset med riktigt generösa utrymmen för fjällsemestern. Badrum både uppe och nere, bastu och relax i suterrängdel. Ca 12 sovplatser. Huset kan anpassas för entre i suterrängdel eller övre del.





Jularbostugan – ett hus med många valmöjligheter!

När du har valt vilket av våra hus du vill bygga börjar det riktigt roliga – att sätta din egen prägel på huset! Det är många faktorer som ska tas i beaktande – utseende, funktion, kostnader. Till att börja med kan du göra vissa förändringar på själva huskroppen. Ritningen nedan visar vilka justeringar som kan göras.

Förändringar av huskroppen

För att du ska se hur ditt val påverkar huset får du en ritning som justerats enligt dina önskemål. Ritningen uppdateras om ytterligare ändringar görs. I normalfallet ingår fem timmars ritningsarbete - därutöver betalar du ett fast pris per ändring.

Huset kan förlängas i steg på 1,2 m.

Fönsterpartier kan väljas efter era önskemål, husets stil och läge.

Förhöjt väggliv ökar takhöjden på loftet.

Vi har ett stort urval farstukvistar, glasverandor, entréer och burspråk.

Altanen kan anpassas eller utökas

En suterrängvåning ger mer utrymme

Valmöjligheter - på utsidan...

En mängd tillval gäller exteriören och ev. extra byggnader. För att hjälpa dig att komma igång visar vi här några av de valmöjligheter du har.

En komplett lista på de tillval som kan göras till just den husmodell du valt kan du se på vår hemsida.

Självklart finns vi till hands med goda råd och för att svara på dina frågor. Under årens lopp har vi hjälpt många kunder att hitta lösningar som varit både praktiska, ekonomiska och estetiskt tilltalande. Utnyttja gärna vår kunskapsbank för att utforma ditt drömhush!



Garaget kan byggas fristående eller ihop med huset - vad passar dina behov och tomten?



Varför inte bjuda in dina gäster till en egen liten stuga?

Ett skotergarage är en välkommen byggnad vid din fjällstuga



Glaspartier gör rummen ljusare och gör utsikten rättvisa. Vad skulle passa dig och din tomt?



Tänk till och få en trappa som är både välkomnande och funktionell!



Husen kan fås med suterrängvåning och som här med tonatak och vildmarkspanel.

Valmöjligheter - på insidan...

När det gäller utformningen av interiören i din Jularbostuga finns det mycket att välja på! Kök, vitvaror, golv, badrum m.m. ska både klara den aktivitet de utsätts för och samtidigt återspegla din personliga stil.

Vårt standardsortiment hämtar vi från leverantörer som håller hög kvalitet och god leveranssäkerhet.

Här på sidan ser du de dörrar, golv och trappor du som ingår i vårt standardsortiment.



Trappor

Många av våra fritidshus har loft. En lofttrapp utformas i regel för att ta så liten golvyta som möjligt. Trots det ska trappan vara säker och bekväm att använda.



Golv

Ett golv ska du leva med länge. Rätt golv är inte bara vackert att se på utan tål även de aktiviteter som präglar huset.

Vi har valt Furutilja vitolja och naturell olja från Setra som våra standardgolv. Furutilja kombinerar det oljade och lackade golvets fördelar. Golvet är tåligt och lättstädad. Dimension: 21 x 137



Dörrar

Vi har valt våra standarddörrar ur Diplomats breda sortiment.

Ytterdörr Frida har enkel dekor på utsidan och slät insida

Innerdörr Karl Tät i massiv furu passa väl in våra stugors formspråk.

Har du abstu i fritidshuset? En snygg bastudörr i helglas ger batun en vacker inramning.

Som tillval kan du välja en dörr ur Diplomats övriga sortiment!



Ytterdörr Frida



Innerdörr Karl Tät



Bastudörr



Kök

Jularbostugans standardkök hämtar vi ifrån Bomanköks breda sortiment.

Bomankök

Vitvaror.

Som standard i alla våra fjällstugor ingår kyl/frys, spis och köksfläkt. Alla fjällstugor är dessutom utrustade med torkskåp som standard.

På semestern ska du kunna koppla av. Varför inte utöka köksutrustningen med en diskmaskin som tillval?

Praktiskt är förstås att kunna packa rena kläder till hemresan - eller slippa packa ner hela garderoben för en ängre vistelse! Som tillval finns möjlighet att beställa tvättmaskin.



Standard - kyl/frys



Standard - köksfläkt



Standard - spis



<< Tillval diskmaskin 45 cm

>> Tillval diskmaskin 60 cm



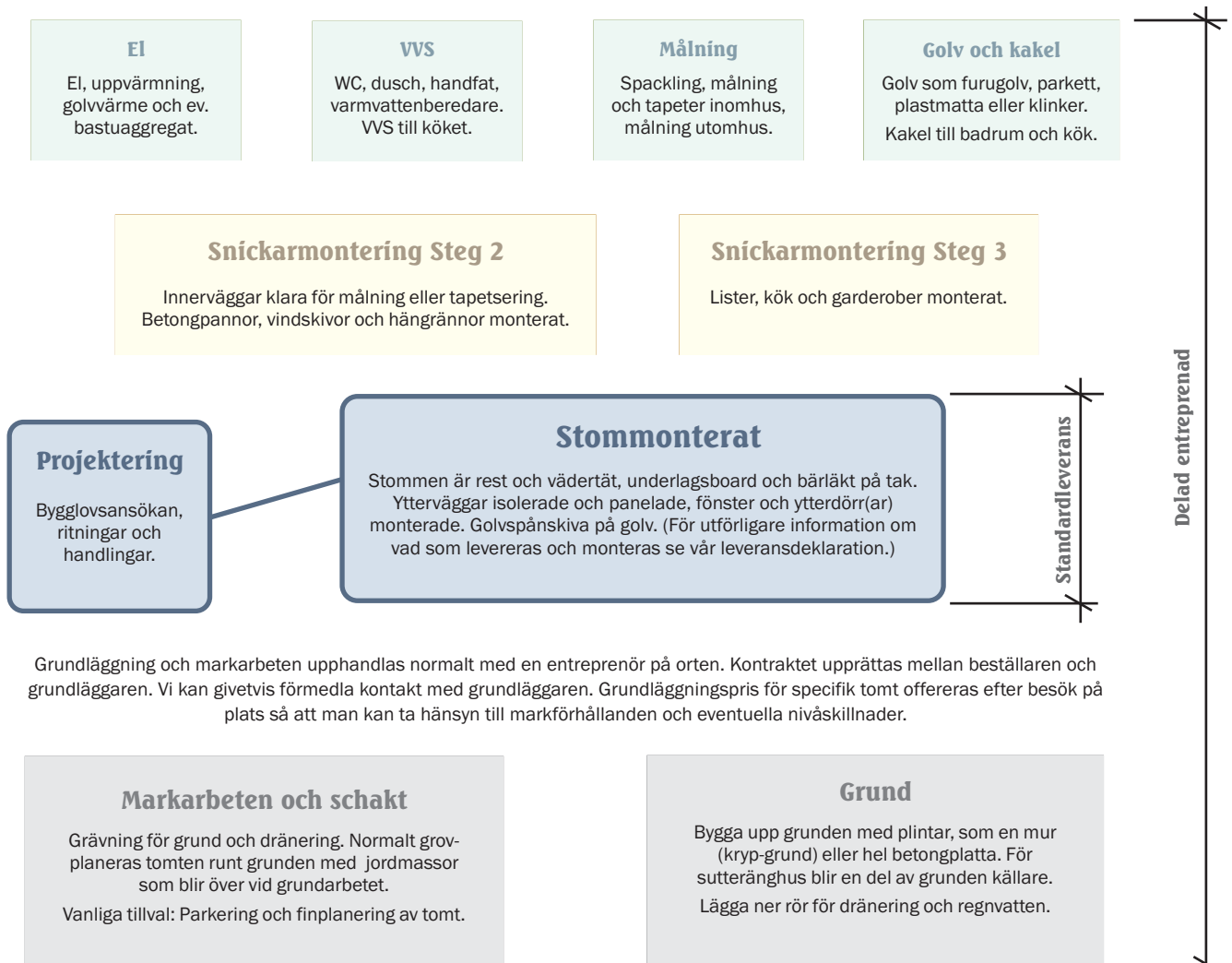
Tillval -tvättmaskin



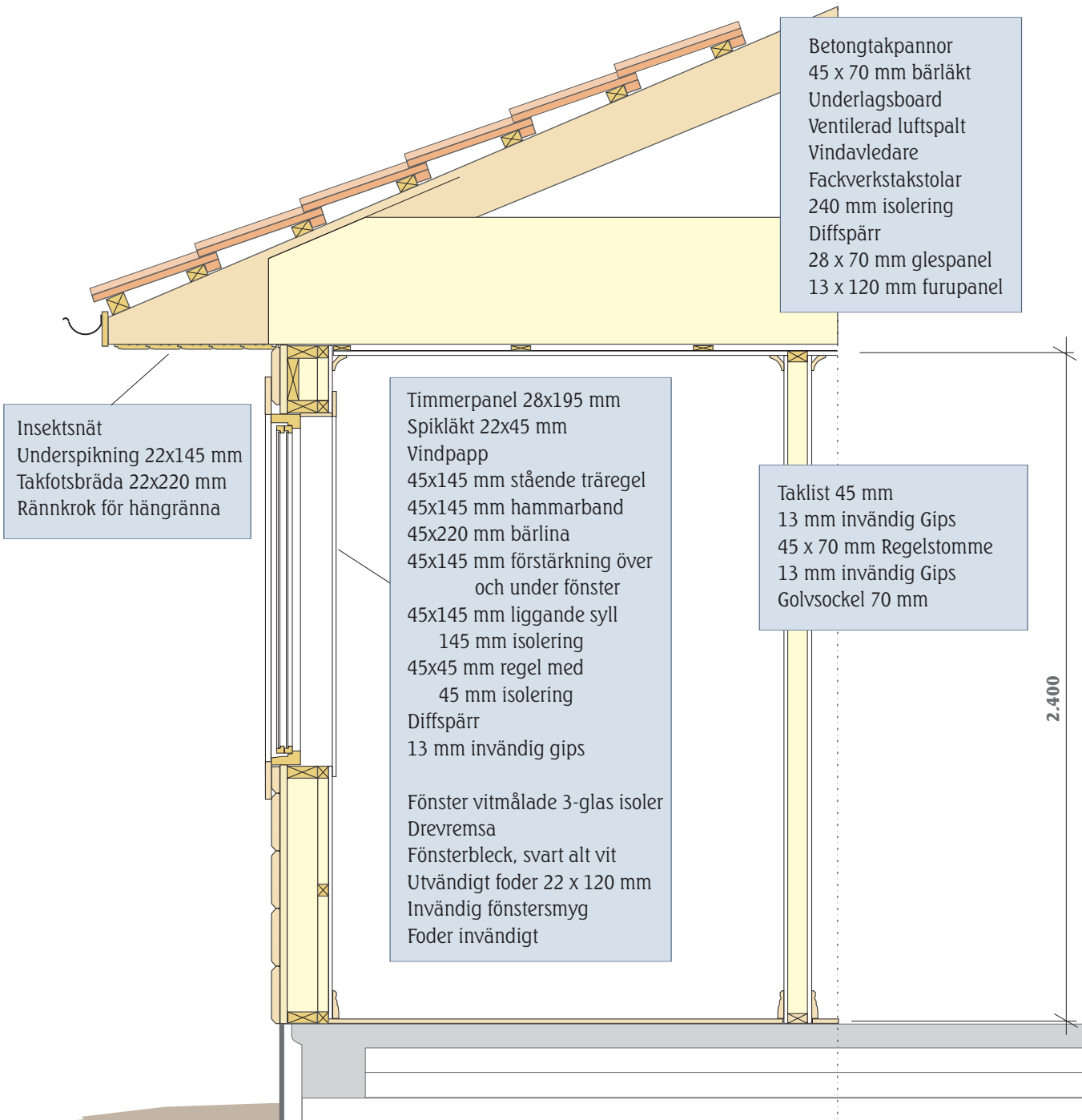
Arbetsbeskrivning – välj vilka delar du tar hand om själv

Vilka arbeten ingår när du köper ett hus från oss? Vilka arbeten är tillval? Vad innebär totalentreprenad? Det fiffiga med en Jularbostuga är nämligen att du väljer vilka delar du vill ta hand om själv – och vilka du vill överlåta åt oss. I översikten nedan ser du vilka delar som ingår i vår standardleverans. Antingen väljer du att slutföra bygget i egen regi eller så plockar du till de delar du vill ha hjälp med.

Väljer du en totalentreprenad innebär det i korthet att du har ett kontrakt med oss - eller i princip en leverantör, en kontakt - som levererar alla de delar som redovisas nedan och som står för garantier och tidplan.



Genomskärning fjällstugor



Lite inspiration...







Konsten att köpa hus

Vi hoppas att du ska tycka om att bläddra igenom vår broschyr. Ta god tid på dig att fundera på hur du vill lägga upp ditt husbygge – vad du vill göra själv, vad du vill att vi ska göra. Det finns olika sätt att arbeta på och med en Jularbostuga har du goda möjligheter att styra både utformningen av huset och arbetsprocessen. Vi har många års erfarenhet av att hjälpa våra kunder att utforma sin drömostuga – fråga oss gärna så bistår vi med goda råd.

Beställ gärna vår broschyr med fritidshus. Se hela vårt utbud av stugor och hus på

www.jularbostugan.se

Tel 0226 – 181 41

Mail info@jularbostugan.se

Adress Jularbo 48, 775 95 Folkärna

Jularbostugan
så *klart* du vill ha det!